



# **ACTIVIDAD ASISTENCIAL URGENTE**

## **EN ATENCIÓN PRIMARIA**

### **SISTEMA NACIONAL DE SALUD**

**Informe por comunidades autónomas**

**Año 2011**



## ACTIVIDAD ASISTENCIAL EN ATENCIÓN PRIMARIA

### Índice general

*Índice de consultas urgentes*

*Índice de tablas*

*Índice de gráficos*

*Nota metodológica*

*Abreviaturas de las comunidades autónomas*

## ACTIVIDAD ASISTENCIAL EN ATENCIÓN PRIMARIA

### Índice consultas a la urgencia

#### *Nota metodológica*

#### Consultas urgentes

*U. Tabla 1. Por lugar de la atención*

*U. Gráfico 1.1. Proporción entre las consultas urgentes y las ordinarias en AP*

*U. Gráfico 1.2. Proporción de atendidos fuera del centro*

*U. Gráfico 1.3. Proporción de > 65 años de los atendidos fuera de centro*

*U. Tabla 2.1. Por grupos quinquenales de edad en varones. Consultas*

*U. Tabla 2.2. Por grupos quinquenales de edad en mujeres. Consultas*

*U. Tabla 2.3. Por grupos quinquenales de edad en ambos sexos. Consultas*

*U. Gráfico 2.1. Proporción según sexo. Consultas*

*U. Gráfico 2.2. Proporción según grupo quinquenal de edad. Consultas*

#### Atendidas por tipo de profesional

*U. Tabla 3.1. Por lugar de la atención*

*U. Gráfico 3.1. Proporción de las consultas urgentes y las ordinarias atendidas por medicina en AP*

*U. Gráfico 3.2. Proporción de las consultas urgentes y las ordinarias atendidas por enfermería en AP*

*U. Gráfico 3.3. Proporción de atendidos fuera del centro*

*U. Gráfico 3.4. Proporción de > 65 años de los atendidos fuera del centro*

#### Medicina

*U. Tabla 4.1. Por grupos quinquenales de edad en varones. Medicina*

*U. Tabla 4.2. Por grupos quinquenales de edad en mujeres. Medicina*

*U. Tabla 4.3. Por grupos quinquenales de edad en ambos sexos. Medicina*

*U. Gráfico 4.1. Proporción según sexo. Medicina*

*U. Gráfico 4.2. Proporción según grupo quinquenal de edad. Medicina*

#### Enfermería

*U. Tabla 5.1. Por grupos quinquenales de edad en varones. Enfermería*

*U. Tabla 5.2. Por grupos quinquenales de edad en mujeres. Enfermería*

*U. Tabla 5.3. Por grupos quinquenales de edad en ambos sexos. Enfermería*

## ACTIVIDAD ASISTENCIAL EN ATENCIÓN PRIMARIA

### Índice consultas a la urgencia

*U. Gráfico 5.1. Proporción según sexo. Enfermería*

*U. Gráfico 5.2. Proporción según grupo quinquenal de edad. Enfermería*

## ACTIVIDAD ASISTENCIAL EN ATENCIÓN PRIMARIA

### Índice consultas a la urgencia

#### Frecuentación urgente

*U. Tabla 6. Consultas urgentes y atendidas por tipo de profesional*

*U. Gráfico 6.1. Consultas urgentes*

*U. Gráfico 6.2. Por tipo de profesional*

#### Consultas

*U. Tabla 7.1. Por grupos quinquenales de edad en varones. Consultas*

*U. Tabla 7.2. Por grupos quinquenales de edad en mujeres. Consultas*

*U. Tabla 7.3. Por grupos quinquenales de edad en ambos sexos. Consultas*

*U. Gráfico 7.1. Por sexo. Consultas*

*U. Gráfico 7.2. Por grupo quinquenal de edad. Consultas*

#### Atendidas por Medicina

*U. Tabla 8.1. Por grupos quinquenales de edad en varones. Medicina*

*U. Tabla 8.2. Por grupos quinquenales de edad en mujeres. Medicina*

*U. Tabla 8.3. Por grupos quinquenales de edad en ambos sexos. Medicina*

*U. Gráfico 8.1. Por sexo. Medicina*

*U. Gráfico 8.2. Por grupo quinquenal de edad. Medicina*

#### Atendidas por Enfermería

*U. Tabla 9.1. Por grupos quinquenales de edad en varones. Enfermería*

*U. Tabla 9.2. Por grupos quinquenales de edad en mujeres. Enfermería*

*U. Tabla 9.3. Por grupos quinquenales de edad en ambos sexos. Enfermería*

*U. Gráfico 9.1. Por sexo. Enfermería*

*U. Gráfico 9.2. Por grupo quinquenal de edad. Enfermería*

## ACTIVIDAD ASISTENCIAL EN ATENCIÓN PRIMARIA

### Índice de tablas

#### Consultas urgentes

*U. Tabla 1. Por lugar de la atención*

*U. Tabla 2.1. Por grupos quinquenales de edad en varones. Consultas*

*U. Tabla 2.2. Por grupos quinquenales de edad en mujeres. Consultas*

*U. Tabla 2.3. Por grupos quinquenales de edad en ambos sexos. Consultas*

#### Atendidas por tipo de profesional

*U. Tabla 3.1. Por lugar de la atención*

##### Medicina

*U. Tabla 4.1. Por grupos quinquenales de edad en varones. Medicina*

*U. Tabla 4.2. Por grupos quinquenales de edad en mujeres. Medicina*

*U. Tabla 4.3. Por grupos quinquenales de edad en ambos sexos. Medicina*

##### Enfermería

*U. Tabla 5.1. Por grupos quinquenales de edad en varones. Enfermería*

*U. Tabla 5.2. Por grupos quinquenales de edad en mujeres. Enfermería*

*U. Tabla 5.3. Por grupos quinquenales de edad en ambos sexos. Enfermería*

#### Frecuentación urgente

*U. Tabla 6. Consultas urgentes y atendidas por tipo de profesional*

##### Consultas

*U. Tabla 7.1. Por grupos quinquenales de edad en varones. Consultas*

*U. Tabla 7.2. Por grupos quinquenales de edad en mujeres. Consultas*

*U. Tabla 7.3. Por grupos quinquenales de edad en ambos sexos. Consultas*

##### Atendidas por Medicina

*U. Tabla 8.1. Por grupos quinquenales de edad en varones. Medicina*

*U. Tabla 8.2. Por grupos quinquenales de edad en mujeres. Medicina*

*U. Tabla 8.3. Por grupos quinquenales de edad en ambos sexos. Medicina*

##### Atendidas por Enfermería

*U. Tabla 9.1. Por grupos quinquenales de edad en varones. Enfermería*

*U. Tabla 9.2. Por grupos quinquenales de edad en mujeres. Enfermería*

*U. Tabla 9.3. Por grupos quinquenales de edad en ambos sexos. Enfermería*

## ACTIVIDAD ASISTENCIAL EN ATENCIÓN PRIMARIA

### Índice de gráficos

#### Consultas urgentes

*U. Gráfico 1.1. Proporción entre las consultas urgentes y las ordinarias en AP*

*U. Gráfico 1.2. Proporción de atendidos fuera del centro*

*U. Gráfico 1.3. Proporción de > 65 años de los atendidos fuera de centro*

*U. Gráfico 2.1. Proporción según sexo. Consultas*

*U. Gráfico 2.2. Proporción según grupo quinquenal de edad. Consultas*

#### Atendidas por tipo de profesional

*U. Gráfico 3.1. Proporción de las consultas urgentes y las ordinarias atendidas por medicina en AP*

*U. Gráfico 3.2. Proporción de las consultas urgentes y las ordinarias atendidas por enfermería en AP*

*U. Gráfico 3.3. Proporción de atendidos fuera del centro*

*U. Gráfico 3.4. Proporción de > 65 años de los atendidos fuera del centro*

#### Medicina

*U. Gráfico 4.1. Proporción según sexo. Medicina*

*U. Gráfico 4.2. Proporción según grupo quinquenal de edad. Medicina*

#### Enfermería

*U. Gráfico 5.1. Proporción según sexo. Enfermería*

*U. Gráfico 5.2. Proporción según grupo quinquenal de edad. Enfermería*

#### Frecuentación urgente

*U. Gráfico 6.1. Consultas urgentes*

*U. Gráfico 6.2. Por tipo de profesional*

#### Consultas

*U. Gráfico 7.1. Por sexo. Consultas*

*U. Gráfico 7.2. Por grupo quinquenal de edad. Consultas*

#### Atendidas por Medicina

*U. Gráfico 8.1. Por sexo. Medicina*

*U. Gráfico 8.2. Por grupo quinquenal de edad. Medicina*

#### Atendidas por Enfermería

*U. Gráfico 9.1. Por sexo. Enfermería*

*U. Gráfico 9.2. Por grupo quinquenal de edad. Enfermería*

## ACTIVIDAD ASISTENCIAL EN ATENCIÓN PRIMARIA



### CONSULTAS URGENTES. SISTEMA NACIONAL DE SALUD. Año 2011

#### Nota metodológica

Los datos comunes a todo el Sistema Nacional de Salud de la actividad urgente que se realiza en el nivel de Atención Primaria, han sido consensuados con todas las comunidades autónomas y siguen un proceso de normalización, y cobertura progresiva.

Se recopilan de forma acumulada con periodicidad anual, a cierre de actividad a 31 de diciembre de cada año).

**Actividad urgente** es aquella efectuada por el nivel de Atención Primaria fuera del horario ordinario de atención de los centros de salud y consultorios locales, en turnos específicos de urgencias o de atención continuada. Esta atención es llevada a cabo, bien por los propios profesionales de los Equipos de Atención Primaria (EAP) en modalidad de guardias, bien por otros profesionales específicamente contratados para este fin.

Existe una variabilidad en la forma de registrar estos datos en las comunidades autónomas, que da lugar a la recopilación de dos tipos de datos:

- A) Número de consultas urgentes: se registran todas las demandas de atención urgente solicitadas por los usuarios.
- B) Número de consultas urgentes por profesional: se registran en función del profesional que atiende la demanda (medicina y enfermería)

Los datos se desagregan territorialmente a nivel de **Área de salud**, y son agrupados posteriormente a nivel de Provincias, éstas a nivel de comunidades autónomas y, finalmente, componen el dato global del SNS.

La variable central de recogida de datos es el **número de consultas**, que se recoge en función de:

**- Lugar donde se realiza la atención:**

- Centro sanitario (fundamentalmente centros de salud o consultorios locales)
- Fuera del centro, cuando la realización de la actividad implica el desplazamiento del personal sanitario al lugar requerido para la atención de la consulta urgente (siendo el lugar más frecuente)

**- Grupos quinquenales de edad** de las personas atendidas

**- Sexo** de las personas atendidas

**Porcentaje de la población informante según la variable a estudio** hace referencia a la cantidad de población a la que se refieren los datos, en función de las Áreas de salud que aportan información completa de cada variable. No se admiten coberturas inferiores al Área de Salud. Este porcentaje, respecto de la población total, varía en función de cada variable, siendo la cobertura en 2011 la siguiente:

<b>A) Por contacto</b>	Por lugar de la atención	Por sexo	Por quinquenio de edad	<b>B) Atención por tipo de profesional</b>	Por lugar de la atención	Por sexo	Por quinquenio de edad
<b>34%</b>	<b>20%</b>	<b>21%</b>	<b>21%</b>	<b>80%</b>	<b>67%</b>	<b>37%</b>	<b>37%</b>



## ACTIVIDAD ASISTENCIAL EN ATENCIÓN PRIMARIA



### CONSULTAS URGENTES. SISTEMA NACIONAL DE SALUD. Año 2011

#### *Nota metodológica*

#### **FRECUENTACIÓN**

**Frecuentación urgente:** Este indicador resulta de dividir: N° de consultas urgentes atendidas / población con tarjeta sanitaria individual (TSI)

Este indicador permite aproximarnos al grado de utilización de la consulta urgente de Atención Primaria por la población, y establecer un promedio del número de visitas por usuario al año, en el supuesto caso que todos los ciudadanos hubiesen acudido a lo largo del año.

Se hallan tres frecuentaciones, en función de las dos modalidades de registro [A) y B)] señaladas anteriormente:

- Frecuentación general de urgencia
- Frecuentación urgente según el tipo de profesional que atiende: medicina o enfermería.

Los datos completos están disponibles en la aplicación de consulta:

<http://pestadistico.msc.es/PEMSC25/ArbolNodos.aspx>



ACTIVIDAD ASISTENCIAL EN ATENCIÓN PRIMARIA



CONSULTAS URGENTES. SISTEMA NACIONAL DE SALUD. Año 2011

*U. Tabla 1. Por lugar de la atención*

	<i>Consultas</i>		<i>Total</i>
	<i>Centro AP</i>	<i>Fuera de centro</i>	
AN	-	-	-
AR	838.375	62.681	<b>901.056</b>
AS	706.134	36.731	<b>742.865</b>
BL	562.986	12.141	<b>575.127</b>
CA	-	-	-
CN	-	-	-
CL	-	-	-
CM	2.106.832	103.048	<b>2.209.880</b>
CT	-	-	-
CV	-	-	-
EX	474.130	45.071	<b>519.201</b>
GL	1.329.671	56.033	<b>1.385.704</b>
MD	-	-	<b>1.151.567</b>
MR	-	-	-
NV	391.559	-	<b>391.559</b>
PV	-	-	-
LR	-	-	-
IN	-	-	-
<b>SNS - 2011</b>	<b>6.409.687</b>	<b>315.705</b>	<b>7.876.959</b>

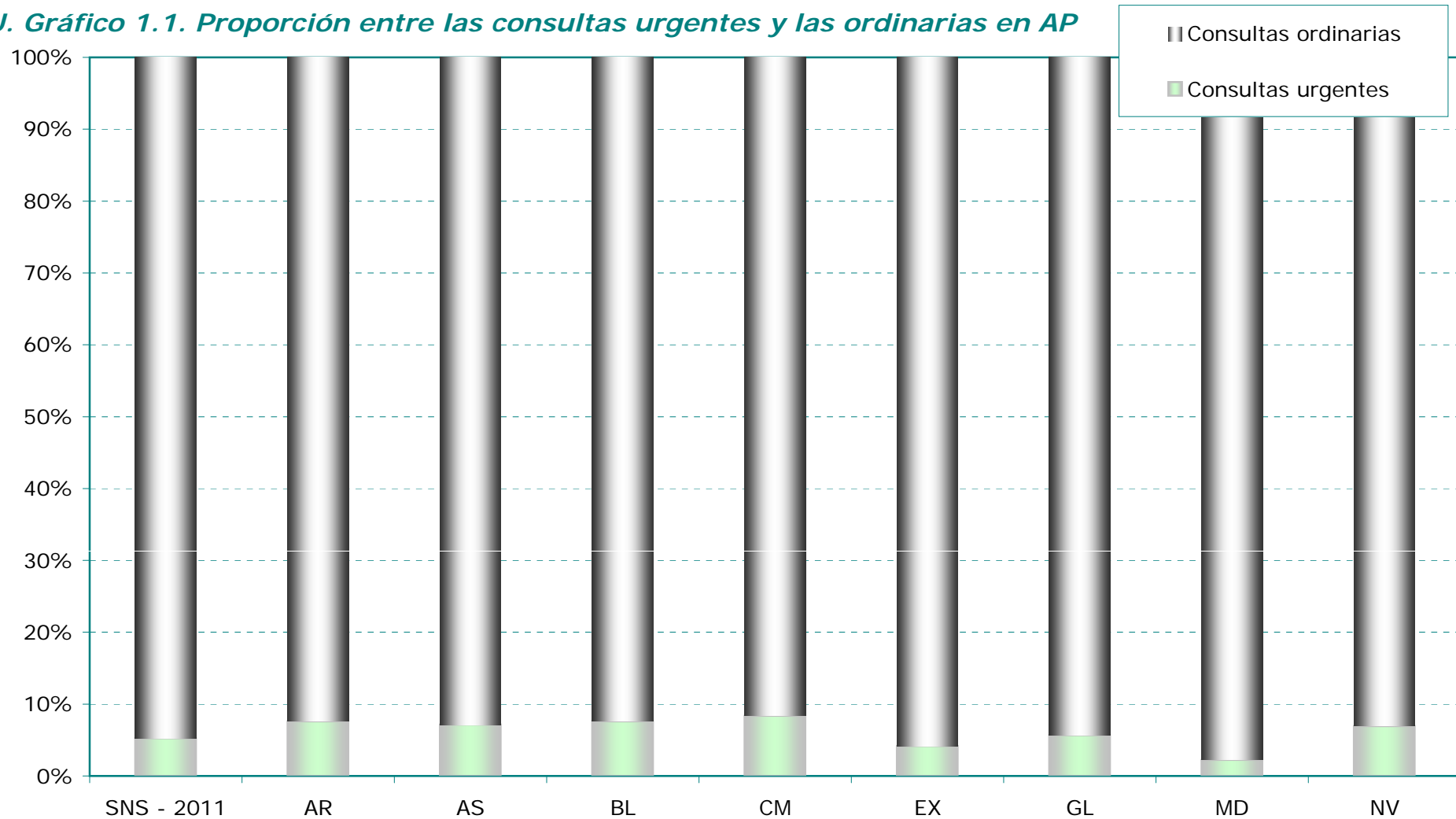


### ACTIVIDAD ASISTENCIAL EN ATENCIÓN PRIMARIA



#### CONSULTAS URGENTES. SISTEMA NACIONAL DE SALUD. Año 2011

U. Gráfico 1.1. Proporción entre las consultas urgentes y las ordinarias en AP



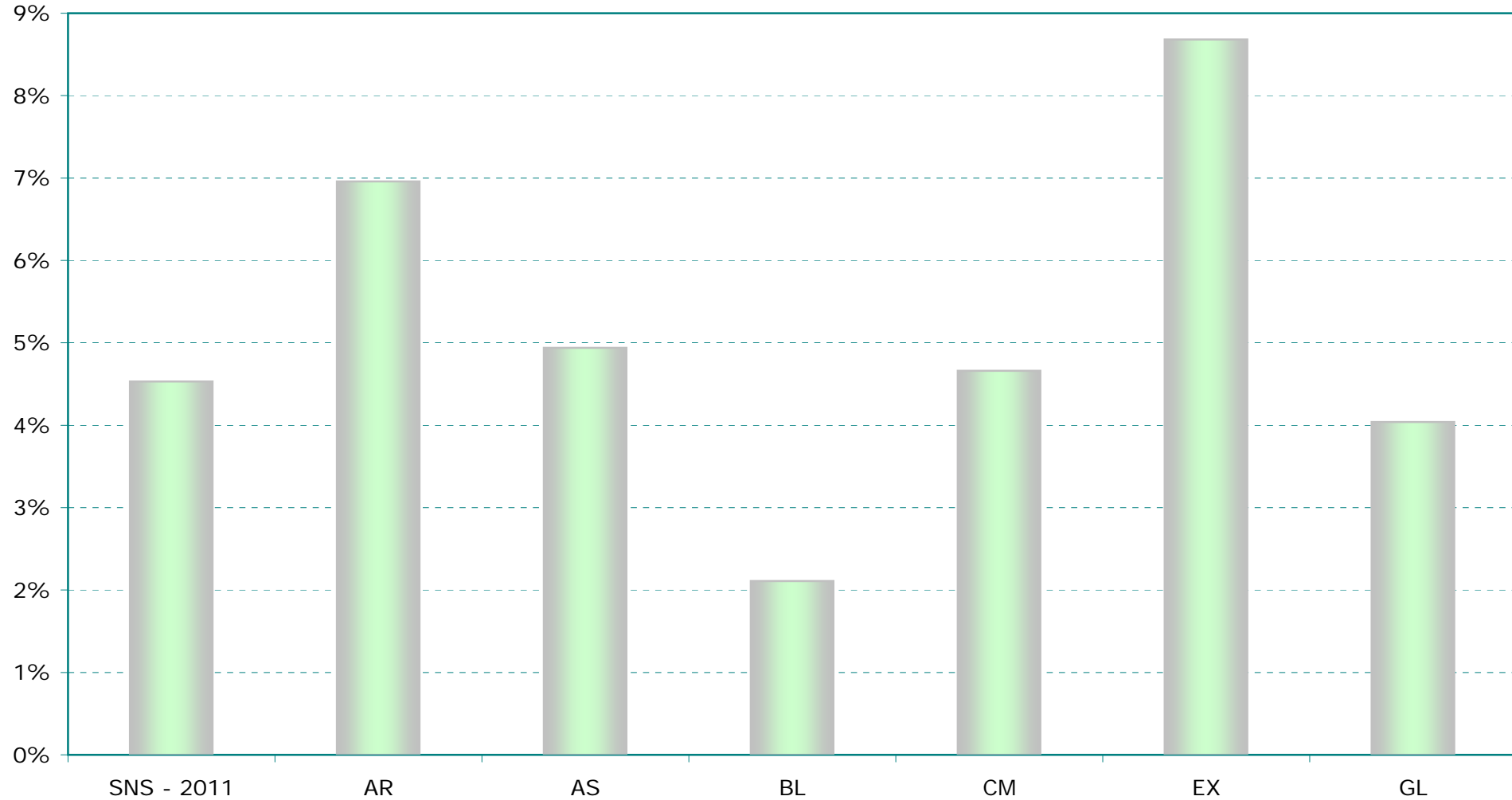


## ACTIVIDAD ASISTENCIAL EN ATENCIÓN PRIMARIA



CONSULTAS URGENTES. SISTEMA NACIONAL DE SALUD. Año 2011

*U. Gráfico 1.2. Proporción de atendidos fuera del centro*



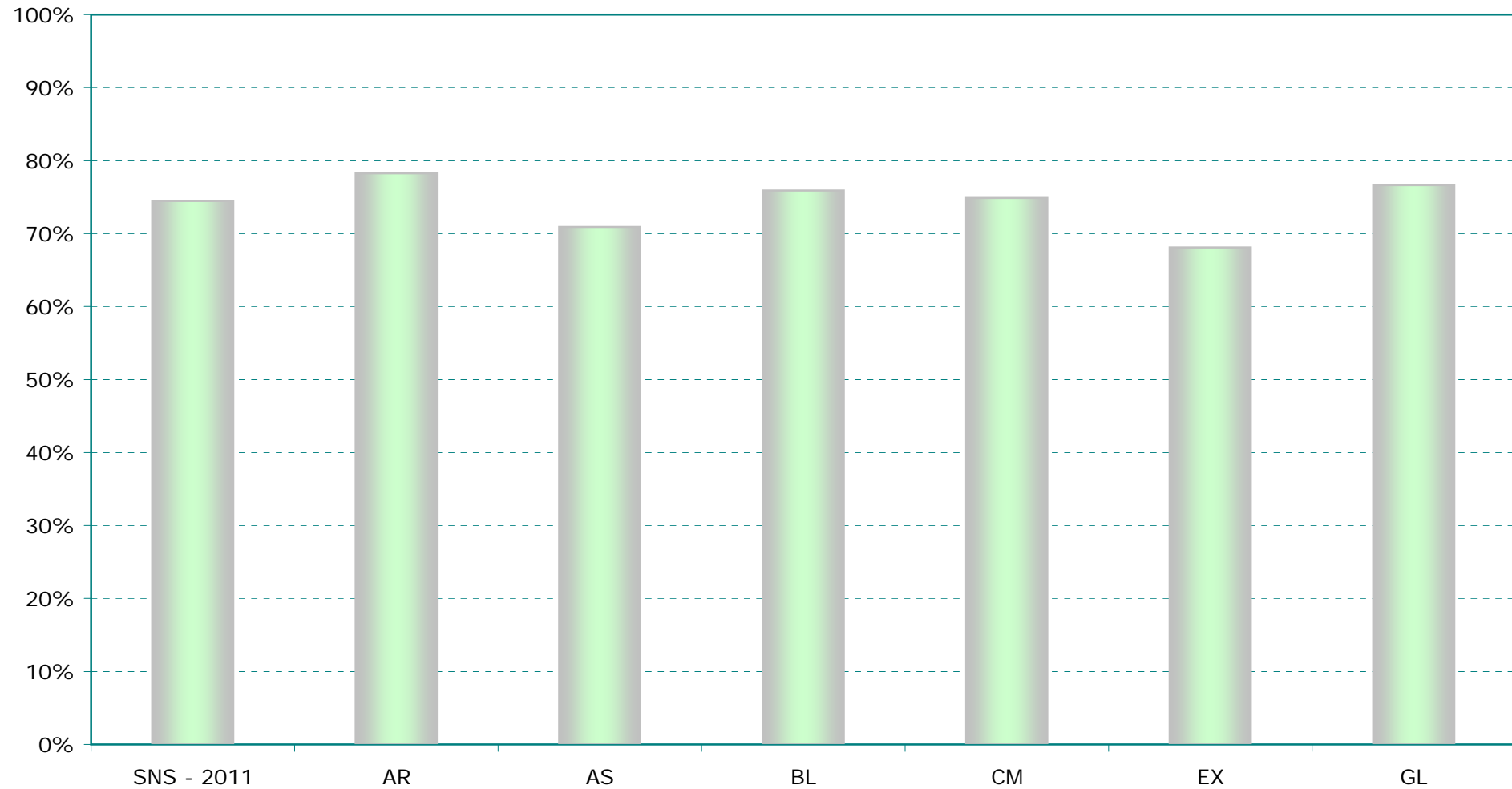


## ACTIVIDAD ASISTENCIAL EN ATENCIÓN PRIMARIA



CONSULTAS URGENTES. SISTEMA NACIONAL DE SALUD. Año 2011

*U. Gráfico 1.3. Proporción de > 65 años de los atendidos fuera de centro*



ACTIVIDAD ASISTENCIAL EN ATENCIÓN PRIMARIA



CONSULTAS URGENTES. SISTEMA NACIONAL DE SALUD. Año 2011

*U. Tabla 2.1. Por grupos quinquenales de edad en varones. Consultas*

	<i>SNS - 2011</i>	<i>AR</i>	<i>AS</i>	<i>BL</i>	<i>CM</i>	<i>EX</i>	<i>GL</i>	<i>NV</i>
<b>0-4</b>	<b>341.736</b>	56.576	17.515	39.127	131.968	14.010	59.576	22.964
<b>5-9</b>	<b>208.183</b>	34.167	13.405	19.409	78.206	15.887	35.298	11.811
<b>10-14</b>	<b>161.375</b>	21.914	12.534	14.864	59.691	14.171	28.861	9.340
<b>15-19</b>	<b>156.190</b>	18.992	13.188	12.803	54.810	14.428	32.500	9.469
<b>20-24</b>	<b>175.602</b>	20.102	14.338	14.674	58.938	16.779	41.424	9.347
<b>25-29</b>	<b>185.638</b>	21.828	17.187	17.127	59.553	16.315	43.537	10.091
<b>30-34</b>	<b>213.015</b>	27.791	20.914	20.069	66.729	16.510	49.508	11.494
<b>35-39</b>	<b>215.862</b>	30.103	22.978	20.340	68.036	16.938	45.808	11.659
<b>40-44</b>	<b>202.051</b>	27.111	21.423	18.632	65.519	16.669	41.044	11.653
<b>45-49</b>	<b>188.142</b>	23.984	21.268	16.380	61.840	16.737	37.196	10.737
<b>50-54</b>	<b>174.119</b>	21.030	21.236	14.017	56.282	15.542	35.478	10.534
<b>55-59</b>	<b>147.519</b>	18.120	21.001	12.062	43.380	12.139	31.963	8.854
<b>60-64</b>	<b>140.739</b>	17.271	20.866	11.102	40.663	10.909	31.191	8.737
<b>65-69</b>	<b>132.197</b>	17.014	17.318	10.204	38.268	11.019	30.235	8.139
<b>70-74</b>	<b>117.107</b>	15.689	13.094	8.545	37.927	8.969	25.437	7.446
<b>75-79</b>	<b>144.306</b>	19.004	17.912	9.064	48.528	11.475	30.449	7.874
<b>80-84</b>	<b>125.444</b>	17.442	14.906	7.317	44.459	10.146	23.478	7.696
<b>85-89</b>	<b>75.701</b>	11.169	9.264	3.875	26.083	6.298	13.334	5.678
<b>90-94</b>	<b>28.695</b>	4.550	3.123	1.379	8.826	2.651	5.272	2.894
<b>95 y más</b>	<b>10.884</b>	4.682	602	355	1.962	674	755	1.854
<b>Total</b>	<b>3.144.505</b>	<b>428.539</b>	<b>314.072</b>	<b>271.345</b>	<b>1.051.668</b>	<b>248.266</b>	<b>642.344</b>	<b>188.271</b>

ACTIVIDAD ASISTENCIAL EN ATENCIÓN PRIMARIA



CONSULTAS URGENTES. SISTEMA NACIONAL DE SALUD. Año 2011

*U. Tabla 2.2. Por grupos quinquenales de edad en mujeres. Consultas*

	<i>SNS - 2011</i>	<i>AR</i>	<i>AS</i>	<i>BL</i>	<i>CM</i>	<i>EX</i>	<i>GL</i>	<i>NV</i>
<b>0-4</b>	<b>292.713</b>	48.368	15.456	33.126	112.503	12.372	50.872	20.016
<b>5-9</b>	<b>189.852</b>	30.099	12.217	18.068	70.784	14.590	33.048	11.046
<b>10-14</b>	<b>147.963</b>	21.385	11.228	13.514	54.038	12.825	26.475	8.498
<b>15-19</b>	<b>184.046</b>	22.400	16.017	16.436	61.383	14.682	42.675	10.453
<b>20-24</b>	<b>222.218</b>	24.770	20.628	20.570	72.234	18.611	54.648	10.757
<b>25-29</b>	<b>231.009</b>	27.007	24.411	21.964	72.535	17.931	55.847	11.314
<b>30-34</b>	<b>255.745</b>	33.589	31.382	23.849	76.697	18.430	58.787	13.011
<b>35-39</b>	<b>242.256</b>	33.367	31.041	21.714	72.860	17.654	52.709	12.911
<b>40-44</b>	<b>221.214</b>	28.991	28.072	19.962	68.264	16.833	46.880	12.212
<b>45-49</b>	<b>207.839</b>	26.133	28.062	18.606	65.852	16.753	41.612	10.821
<b>50-54</b>	<b>196.771</b>	22.914	30.251	15.978	61.189	15.675	40.372	10.392
<b>55-59</b>	<b>166.105</b>	20.425	26.954	13.323	48.724	12.232	35.584	8.863
<b>60-64</b>	<b>161.258</b>	20.003	25.252	12.889	47.894	11.867	34.337	9.016
<b>65-69</b>	<b>156.392</b>	19.516	23.757	10.891	48.007	12.126	33.804	8.291
<b>70-74</b>	<b>145.444</b>	17.314	17.850	10.352	50.548	11.341	29.631	8.408
<b>75-79</b>	<b>187.684</b>	23.934	27.428	11.475	63.012	15.181	37.846	8.808
<b>80-84</b>	<b>171.278</b>	22.111	26.463	10.293	56.694	14.490	31.247	9.980
<b>85-89</b>	<b>122.705</b>	16.549	20.291	6.844	36.480	10.349	22.715	9.477
<b>90-94</b>	<b>56.429</b>	7.772	8.963	3.003	14.335	5.130	11.716	5.510
<b>95 y más</b>	<b>21.966</b>	5.870	3.070	925	4.179	1.863	2.555	3.504
<b>Total</b>	<b>3.580.887</b>	<b>472.517</b>	<b>428.793</b>	<b>303.782</b>	<b>1.158.212</b>	<b>270.935</b>	<b>743.360</b>	<b>203.288</b>

ACTIVIDAD ASISTENCIAL EN ATENCIÓN PRIMARIA



CONSULTAS URGENTES. SISTEMA NACIONAL DE SALUD. Año 2011

*U. Tabla 2.3. Por grupos quinquenales de edad en ambos sexos. Consultas*

	<b>SNS - 2011</b>	<b>AR</b>	<b>AS</b>	<b>BL</b>	<b>CM</b>	<b>EX</b>	<b>GL</b>	<b>NV</b>
<b>0-4</b>	<b>634.449</b>	104.944	32.971	72.253	244.471	26.382	110.448	42.980
<b>5-9</b>	<b>398.035</b>	64.266	25.622	37.477	148.990	30.477	68.346	22.857
<b>10-14</b>	<b>309.338</b>	43.299	23.762	28.378	113.729	26.996	55.336	17.838
<b>15-19</b>	<b>340.236</b>	41.392	29.205	29.239	116.193	29.110	75.175	19.922
<b>20-24</b>	<b>397.820</b>	44.872	34.966	35.244	131.172	35.390	96.072	20.104
<b>25-29</b>	<b>416.647</b>	48.835	41.598	39.091	132.088	34.246	99.384	21.405
<b>30-34</b>	<b>468.760</b>	61.380	52.296	43.918	143.426	34.940	108.295	24.505
<b>35-39</b>	<b>458.118</b>	63.470	54.019	42.054	140.896	34.592	98.517	24.570
<b>40-44</b>	<b>423.265</b>	56.102	49.495	38.594	133.783	33.502	87.924	23.865
<b>45-49</b>	<b>395.981</b>	50.117	49.330	34.986	127.692	33.490	78.808	21.558
<b>50-54</b>	<b>370.890</b>	43.944	51.487	29.995	117.471	31.217	75.850	20.926
<b>55-59</b>	<b>313.624</b>	38.545	47.955	25.385	92.104	24.371	67.547	17.717
<b>60-64</b>	<b>301.997</b>	37.274	46.118	23.991	88.557	22.776	65.528	17.753
<b>65-69</b>	<b>288.589</b>	36.530	41.075	21.095	86.275	23.145	64.039	16.430
<b>70-74</b>	<b>262.551</b>	33.003	30.944	18.897	88.475	20.310	55.068	15.854
<b>75-79</b>	<b>331.990</b>	42.938	45.340	20.539	111.540	26.656	68.295	16.682
<b>80-84</b>	<b>296.722</b>	39.553	41.369	17.610	101.153	24.636	54.725	17.676
<b>85-89</b>	<b>198.406</b>	27.718	29.555	10.719	62.563	16.647	36.049	15.155
<b>90-94</b>	<b>85.124</b>	12.322	12.086	4.382	23.161	7.781	16.988	8.404
<b>95 y más</b>	<b>32.850</b>	10.552	3.672	1.280	6.141	2.537	3.310	5.358
<b>Total</b>	<b>6.725.392</b>	<b>901.056</b>	<b>742.865</b>	<b>575.127</b>	<b>2.209.880</b>	<b>519.201</b>	<b>1.385.704</b>	<b>391.559</b>



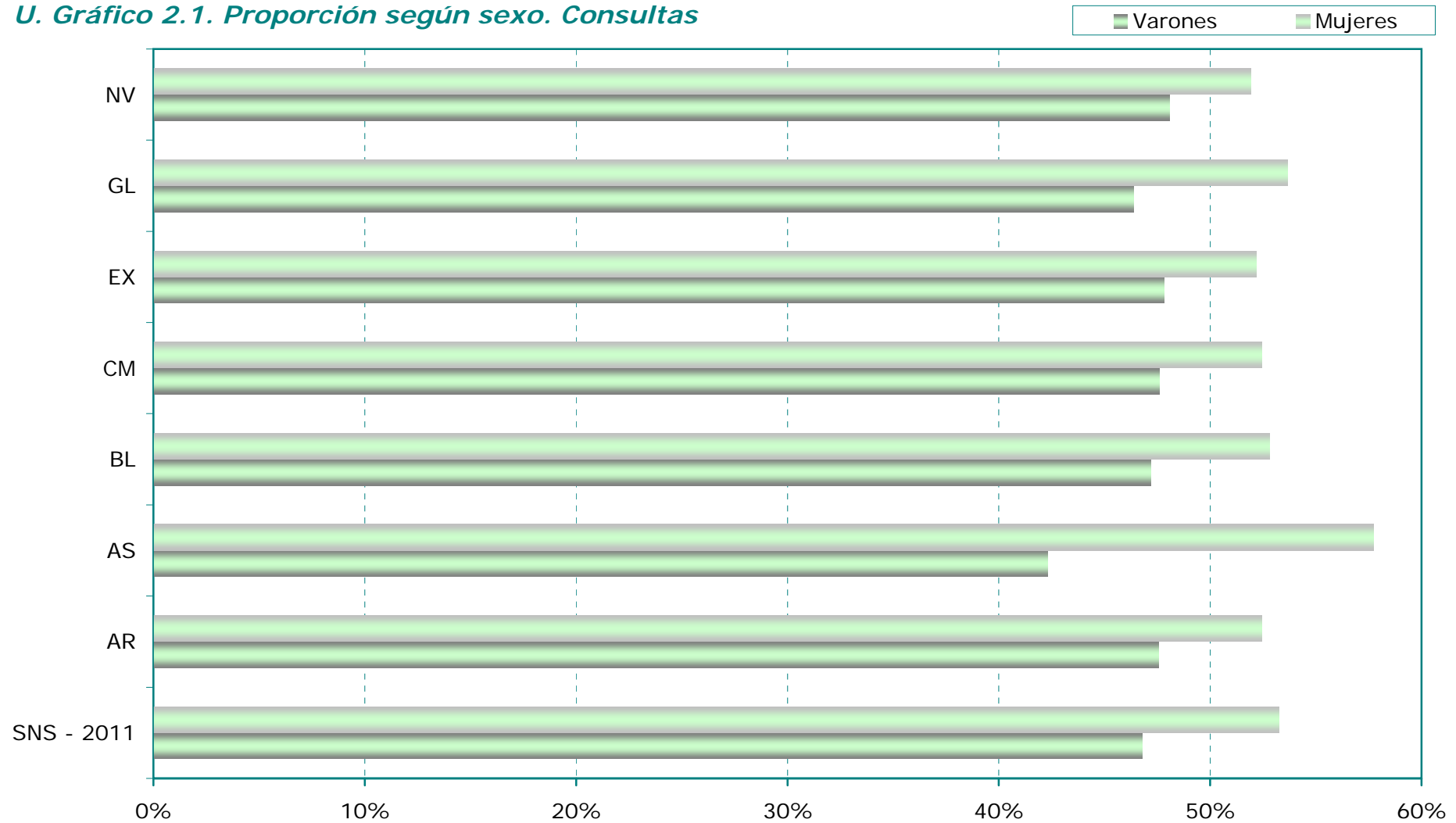


## ACTIVIDAD ASISTENCIAL EN ATENCIÓN PRIMARIA



CONSULTAS URGENTES. SISTEMA NACIONAL DE SALUD. Año 2011

U. Gráfico 2.1. Proporción según sexo. Consultas



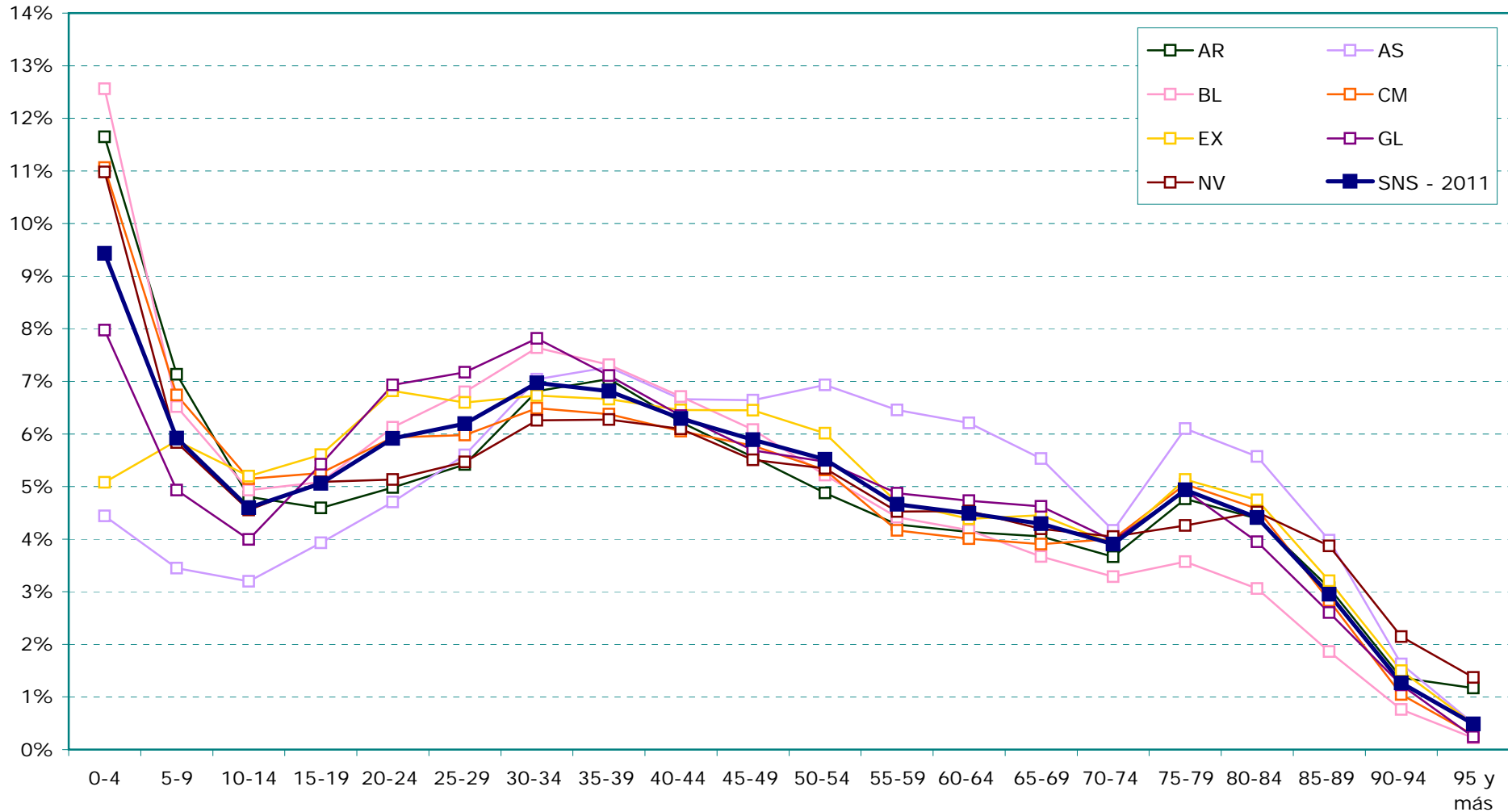


### ACTIVIDAD ASISTENCIAL EN ATENCIÓN PRIMARIA



### CONSULTAS URGENTES. SISTEMA NACIONAL DE SALUD. Año 2011

U. Gráfico 2.2. Proporción según grupo quinquenal de edad. Consultas





ACTIVIDAD ASISTENCIAL EN ATENCIÓN PRIMARIA



CONSULTAS URGENTES. SISTEMA NACIONAL DE SALUD. Año 2011

*U. Tabla 3.1. Por lugar de la atención*

	<i>Atendidas por</i>					
	<i>Medicina</i>			<i>Enfermería</i>		
	<i>Centro AP</i>	<i>Fuera de centro</i>	<i>Total</i>	<i>Centro AP</i>	<i>Fuera de centro</i>	<i>Total</i>
<b>AN</b>	5.529.840	694.617	<b>6.224.457</b>	-	-	-
<b>AR</b>	750.101	44.410	<b>794.511</b>	243.968	34.772	<b>278.740</b>
<b>AS</b>	-	-	-	-	-	-
<b>BL</b>	491.082	6.967	<b>498.049</b>	224.585	6.918	<b>231.503</b>
<b>CA</b>	1.459.146	8.933	<b>1.468.079</b>	1.247.605	6.390	<b>1.253.995</b>
<b>CN</b>	258.774	16.462	<b>275.236</b>	118.516	16.437	<b>134.953</b>
<b>CL</b>	1.572.893	128.643	<b>1.701.536</b>	1.296.996	134.821	<b>1.431.817</b>
<b>CM</b>	1.649.173	72.225	<b>1.721.398</b>	969.840	65.574	<b>1.035.414</b>
<b>CT</b>	-	-	-	-	-	-
<b>CV</b>	2.401.293	96.867	<b>2.498.160</b>	1.054.905	81.884	<b>1.136.789</b>
<b>EX</b>	945.378	69.217	<b>1.014.595</b>	284.000	36.107	<b>320.107</b>
<b>GL</b>	1.181.605	44.997	<b>1.226.602</b>	683.008	45.608	<b>728.616</b>
<b>MD</b>	-	-	<b>758.369</b>	-	-	<b>393.198</b>
<b>MR</b>	808.677	86.709	<b>895.386</b>	507.197	84.711	<b>591.908</b>
<b>NV</b>	-	-	-	-	-	-
<b>PV</b>	871.062	38.851	<b>909.913</b>	228.729	11.075	<b>239.804</b>
<b>LR</b>	138.879	9.521	<b>148.400</b>	79.647	11.311	<b>90.958</b>
<b>IN</b>	45.438	17	<b>45.455</b>	10.917	1.543	<b>12.460</b>
<b>SNS - 2011</b>	<b>18.103.341</b>	<b>1.318.436</b>	<b>20.180.146</b>	<b>6.949.913</b>	<b>537.151</b>	<b>7.880.262</b>

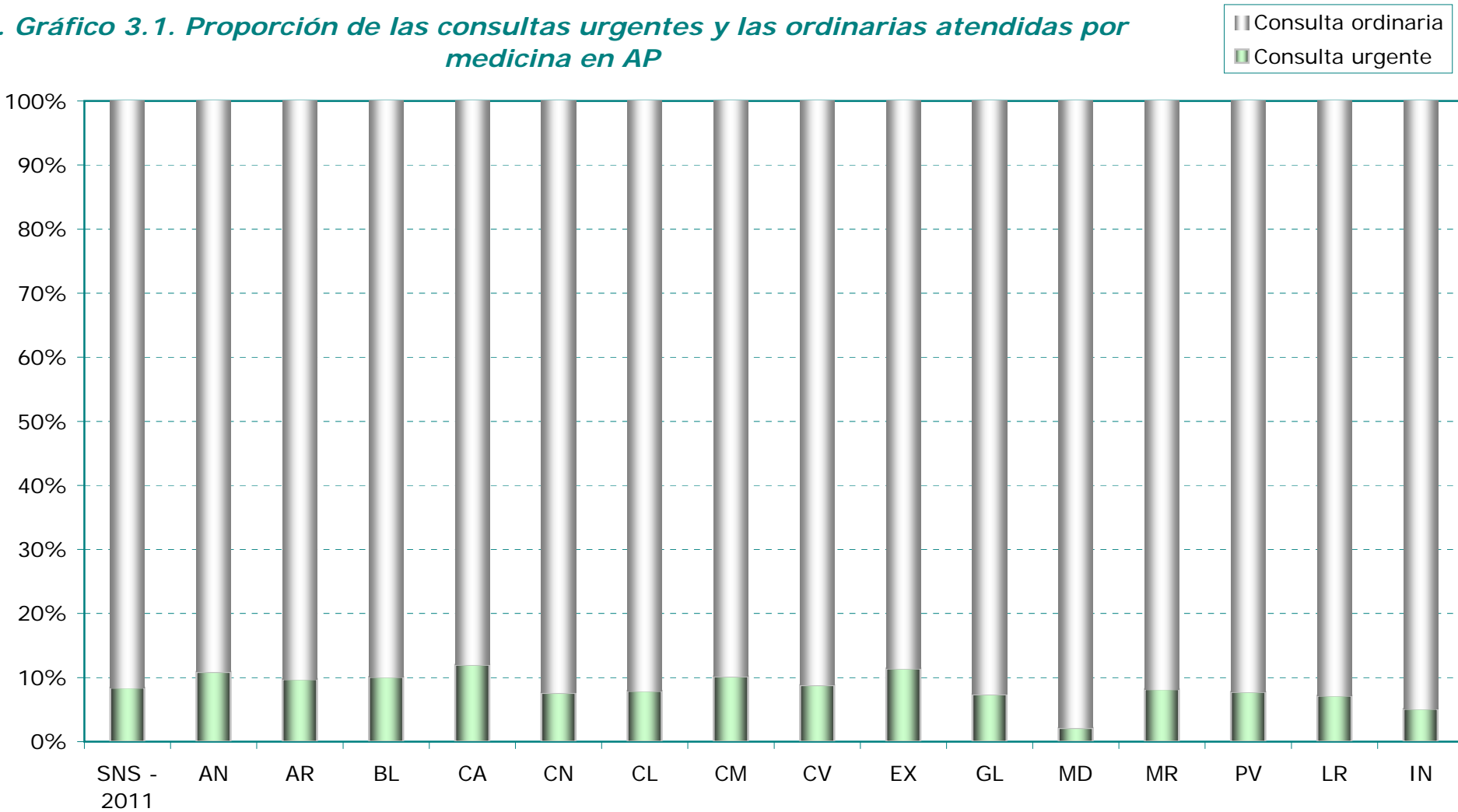


### ACTIVIDAD ASISTENCIAL EN ATENCIÓN PRIMARIA



#### CONSULTAS URGENTES. SISTEMA NACIONAL DE SALUD. Año 2011

U. Gráfico 3.1. Proporción de las consultas urgentes y las ordinarias atendidas por medicina en AP



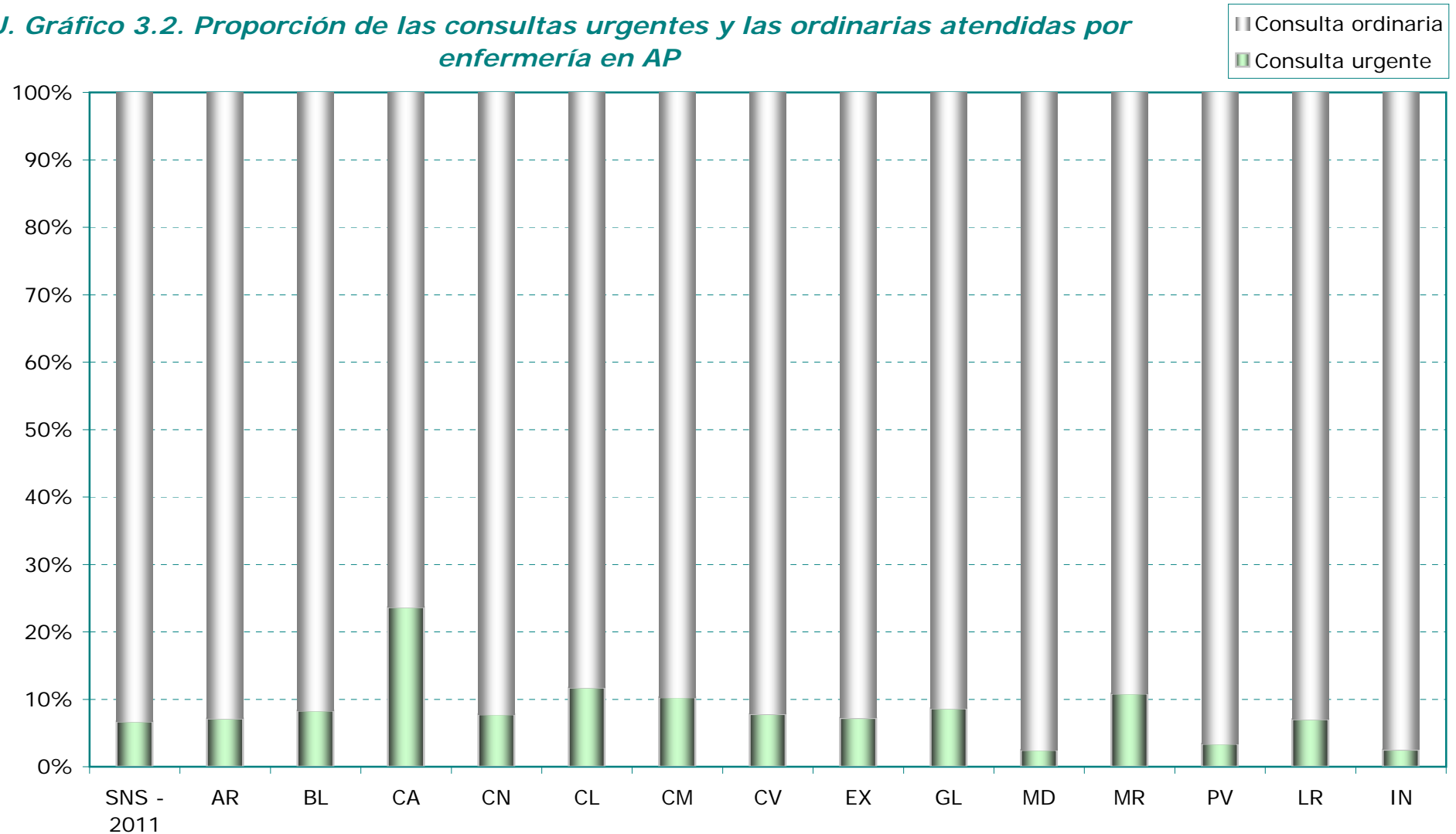


## ACTIVIDAD ASISTENCIAL EN ATENCIÓN PRIMARIA



CONSULTAS URGENTES. SISTEMA NACIONAL DE SALUD. Año 2011

*U. Gráfico 3.2. Proporción de las consultas urgentes y las ordinarias atendidas por enfermería en AP*



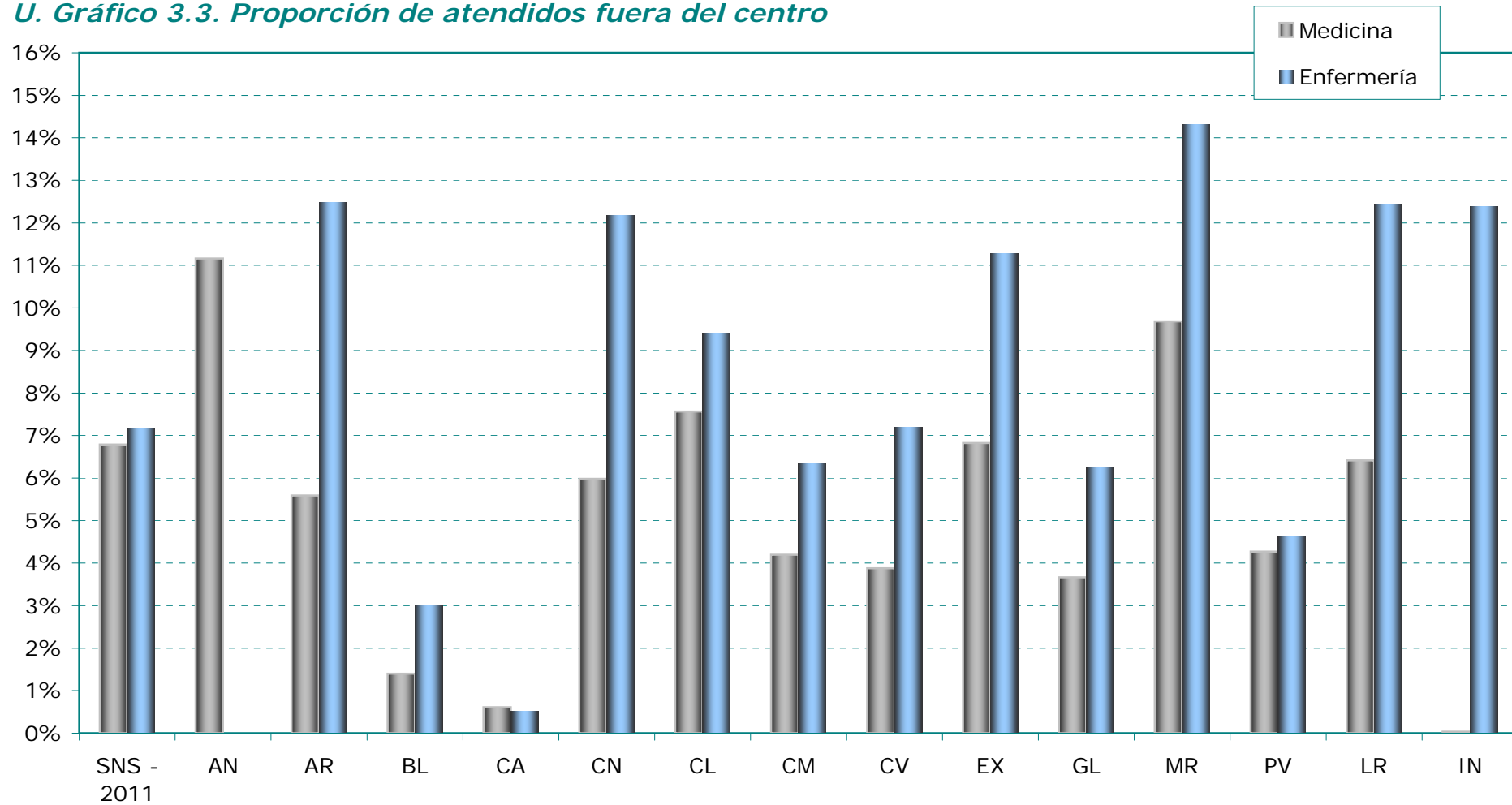


### ACTIVIDAD ASISTENCIAL EN ATENCIÓN PRIMARIA



#### CONSULTAS URGENTES. SISTEMA NACIONAL DE SALUD. Año 2011

U. Gráfico 3.3. Proporción de atendidos fuera del centro



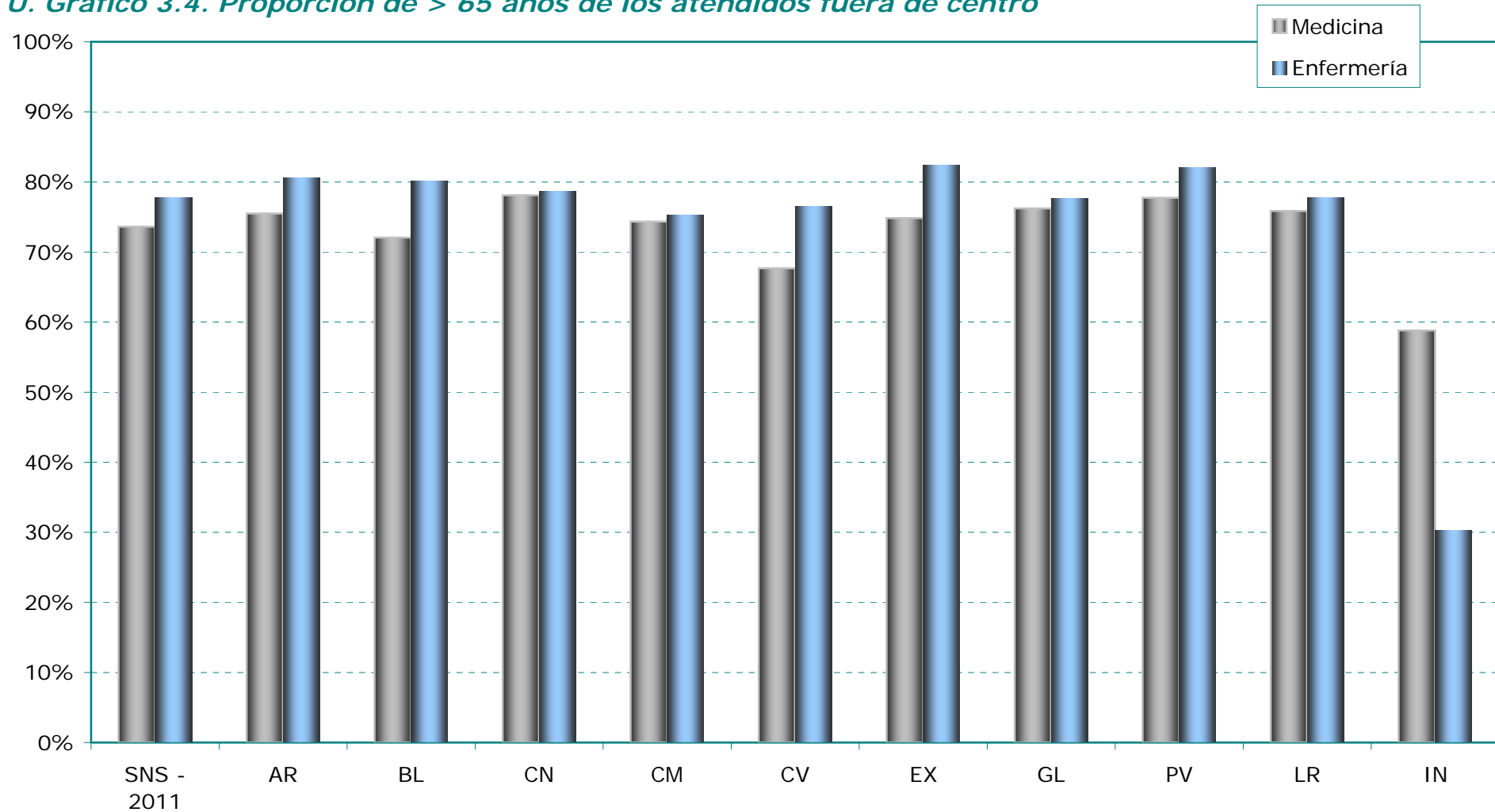


## ACTIVIDAD ASISTENCIAL EN ATENCIÓN PRIMARIA



CONSULTAS URGENTES. SISTEMA NACIONAL DE SALUD. Año 2011

U. Gráfico 3.4. Proporción de > 65 años de los atendidos fuera de centro



ACTIVIDAD ASISTENCIAL EN ATENCIÓN PRIMARIA

CONSULTAS URGENTES. SISTEMA NACIONAL DE SALUD. Año 2011

*U. Tabla 4.1. Por grupos quinquenales de edad en varones. Medicina*

	<i>SNS-2011</i>	<i>AR</i>	<i>BL</i>	<i>CN</i>	<i>CM</i>	<i>CV</i>	<i>EX</i>	<i>GL</i>	<i>PV</i>	<i>LR</i>	<i>IN</i>
<b>0-4</b>	<b>527.857</b>	54.743	37.795	13.670	113.800	161.734	42.914	57.703	32.544	9.863	3.091
<b>5-9</b>	<b>328.813</b>	32.547	18.853	9.932	68.556	91.794	37.460	34.209	28.082	5.247	2.133
<b>10-14</b>	<b>239.272</b>	21.203	13.930	6.439	50.580	65.912	28.134	27.520	19.855	4.186	1.513
<b>15-19</b>	<b>218.284</b>	17.694	11.160	5.334	43.973	61.805	26.434	29.847	17.058	3.207	1.772
<b>20-24</b>	<b>251.298</b>	18.295	13.250	6.581	46.982	69.863	32.067	38.062	20.219	3.984	1.995
<b>25-29</b>	<b>270.693</b>	20.277	15.631	7.654	47.340	77.488	30.117	40.196	26.117	4.180	1.693
<b>30-34</b>	<b>315.358</b>	25.567	18.018	9.654	52.349	95.888	29.445	45.161	32.451	5.405	1.420
<b>35-39</b>	<b>316.121</b>	27.249	18.323	9.707	52.710	92.393	30.946	41.250	36.643	5.659	1.241
<b>40-44</b>	<b>282.707</b>	24.279	15.925	8.486	49.778	79.698	30.433	36.145	31.804	4.788	1.371
<b>45-49</b>	<b>252.017</b>	21.046	13.767	7.654	46.493	65.708	30.503	31.988	29.382	4.208	1.268
<b>50-54</b>	<b>221.354</b>	17.448	11.118	7.222	41.218	55.602	27.665	29.803	26.615	3.671	992
<b>55-59</b>	<b>180.278</b>	14.732	9.273	5.954	31.608	44.671	20.975	25.964	23.600	2.810	691
<b>60-64</b>	<b>165.774</b>	13.769	7.860	5.546	28.930	41.563	18.766	24.729	21.355	2.813	443
<b>65-69</b>	<b>155.363</b>	13.359	6.952	4.602	26.627	38.012	19.280	23.645	19.917	2.577	392
<b>70-74</b>	<b>135.941</b>	12.650	5.554	3.642	25.574	35.269	16.081	19.465	15.318	2.051	337
<b>75-79</b>	<b>156.719</b>	13.459	5.974	4.589	32.953	34.352	20.986	22.900	18.825	2.421	260
<b>80-84</b>	<b>134.602</b>	12.436	4.770	4.052	29.958	26.800	18.830	18.425	16.746	2.356	229
<b>85-89</b>	<b>81.505</b>	8.185	2.612	2.602	18.386	15.963	12.069	11.062	9.025	1.489	112
<b>90-94</b>	<b>29.276</b>	3.739	948	945	6.061	4.918	5.043	4.429	2.547	611	35
<b>95 y más</b>	<b>9.831</b>	2.695	268	332	1.425	1.093	2.177	669	474	665	33
<b>Total</b>	<b>4.273.063</b>	<b>375.372</b>	<b>231.981</b>	<b>124.597</b>	<b>815.301</b>	<b>1.160.526</b>	<b>480.325</b>	<b>563.172</b>	<b>428.577</b>	<b>72.191</b>	<b>21.021</b>



ACTIVIDAD ASISTENCIAL EN ATENCIÓN PRIMARIA

CONSULTAS URGENTES. SISTEMA NACIONAL DE SALUD. Año 2011

*U. Tabla 4.2. Por grupos quinquenales de edad en mujeres. Medicina*

	<i>SNS-2011</i>	<i>AR</i>	<i>BL</i>	<i>CN</i>	<i>CM</i>	<i>CV</i>	<i>EX</i>	<i>GL</i>	<i>PV</i>	<i>LR</i>	<i>IN</i>
<b>0-4</b>	<b>452.660</b>	47.112	32.226	11.851	98.436	139.772	35.835	49.473	27.046	8.211	2.698
<b>5-9</b>	<b>306.113</b>	29.648	17.835	9.308	63.167	87.919	34.354	32.142	24.913	4.899	1.928
<b>10-14</b>	<b>225.960</b>	20.523	13.097	6.469	46.606	64.679	26.056	25.616	17.933	3.638	1.343
<b>15-19</b>	<b>272.326</b>	21.379	15.600	7.383	51.015	81.407	30.279	40.500	19.178	3.793	1.792
<b>20-24</b>	<b>338.545</b>	23.913	19.668	9.868	59.364	98.122	40.469	51.815	27.992	4.871	2.463
<b>25-29</b>	<b>347.343</b>	26.238	20.875	11.151	58.859	98.326	39.207	52.592	32.627	5.223	2.245
<b>30-34</b>	<b>375.311</b>	31.590	22.252	12.784	61.490	110.045	36.664	54.765	37.911	5.890	1.920
<b>35-39</b>	<b>347.009</b>	31.515	19.836	11.838	57.584	99.239	33.893	48.276	38.233	5.168	1.427
<b>40-44</b>	<b>304.809</b>	27.089	17.715	9.696	52.632	86.286	31.511	41.322	31.809	5.235	1.514
<b>45-49</b>	<b>277.530</b>	23.087	16.055	8.864	49.946	75.321	31.682	36.604	30.377	4.063	1.531
<b>50-54</b>	<b>253.150</b>	20.237	13.432	8.466	45.809	67.347	28.484	34.803	29.401	3.802	1.369
<b>55-59</b>	<b>208.684</b>	17.536	10.730	7.222	36.121	55.990	21.307	29.904	25.816	3.040	1.018
<b>60-64</b>	<b>196.371</b>	17.300	9.675	6.614	34.169	52.802	20.285	28.340	23.735	2.793	658
<b>65-69</b>	<b>185.743</b>	15.786	8.069	5.533	33.625	47.995	21.296	27.175	22.991	2.697	576
<b>70-74</b>	<b>167.661</b>	13.103	6.837	4.336	34.261	44.301	19.896	23.473	18.500	2.415	539
<b>75-79</b>	<b>205.694</b>	17.141	7.863	5.724	43.128	46.655	26.494	30.201	24.830	3.165	493
<b>80-84</b>	<b>186.103</b>	15.352	6.951	5.705	39.479	40.167	25.659	25.360	23.980	3.005	445
<b>85-89</b>	<b>130.456</b>	11.730	4.687	4.506	26.536	27.241	18.401	18.844	15.871	2.298	342
<b>90-94</b>	<b>58.212</b>	5.658	2.014	2.271	10.672	10.919	9.106	10.050	6.335	1.094	93
<b>95 y más</b>	<b>19.576</b>	3.202	651	1.050	3.198	3.101	3.392	2.175	1.858	909	40
<b>Total</b>	<b>4.859.256</b>	<b>419.139</b>	<b>266.068</b>	<b>150.639</b>	<b>906.097</b>	<b>1.337.634</b>	<b>534.270</b>	<b>663.430</b>	<b>481.336</b>	<b>76.209</b>	<b>24.434</b>

ACTIVIDAD ASISTENCIAL EN ATENCIÓN PRIMARIA

CONSULTAS URGENTES. SISTEMA NACIONAL DE SALUD. Año 2011

*U. Tabla 4.3. Por grupos quinquenales de edad en ambos sexos. Medicina*

	<i>SNS-2011</i>	<i>AR</i>	<i>BL</i>	<i>CN</i>	<i>CM</i>	<i>CV</i>	<i>EX</i>	<i>GL</i>	<i>PV</i>	<i>LR</i>	<i>IN</i>
<b>0-4</b>	<b>980.517</b>	101.855	70.021	25.521	212.236	301.506	78.749	107.176	59.590	18.074	5.789
<b>5-9</b>	<b>634.926</b>	62.195	36.688	19.240	131.723	179.713	71.814	66.351	52.995	10.146	4.061
<b>10-14</b>	<b>465.232</b>	41.726	27.027	12.908	97.186	130.591	54.190	53.136	37.788	7.824	2.856
<b>15-19</b>	<b>490.610</b>	39.073	26.760	12.717	94.988	143.212	56.713	70.347	36.236	7.000	3.564
<b>20-24</b>	<b>589.843</b>	42.208	32.918	16.449	106.346	167.985	72.536	89.877	48.211	8.855	4.458
<b>25-29</b>	<b>618.036</b>	46.515	36.506	18.805	106.199	175.814	69.324	92.788	58.744	9.403	3.938
<b>30-34</b>	<b>690.669</b>	57.157	40.270	22.438	113.839	205.933	66.109	99.926	70.362	11.295	3.340
<b>35-39</b>	<b>663.130</b>	58.764	38.159	21.545	110.294	191.632	64.839	89.526	74.876	10.827	2.668
<b>40-44</b>	<b>587.516</b>	51.368	33.640	18.182	102.410	165.984	61.944	77.467	63.613	10.023	2.885
<b>45-49</b>	<b>529.547</b>	44.133	29.822	16.518	96.439	141.029	62.185	68.592	59.759	8.271	2.799
<b>50-54</b>	<b>474.504</b>	37.685	24.550	15.688	87.027	122.949	56.149	64.606	56.016	7.473	2.361
<b>55-59</b>	<b>388.962</b>	32.268	20.003	13.176	67.729	100.661	42.282	55.868	49.416	5.850	1.709
<b>60-64</b>	<b>362.145</b>	31.069	17.535	12.160	63.099	94.365	39.051	53.069	45.090	5.606	1.101
<b>65-69</b>	<b>341.106</b>	29.145	15.021	10.135	60.252	86.007	40.576	50.820	42.908	5.274	968
<b>70-74</b>	<b>303.602</b>	25.753	12.391	7.978	59.835	79.570	35.977	42.938	33.818	4.466	876
<b>75-79</b>	<b>362.413</b>	30.600	13.837	10.313	76.081	81.007	47.480	53.101	43.655	5.586	753
<b>80-84</b>	<b>320.705</b>	27.788	11.721	9.757	69.437	66.967	44.489	43.785	40.726	5.361	674
<b>85-89</b>	<b>211.961</b>	19.915	7.299	7.108	44.922	43.204	30.470	29.906	24.896	3.787	454
<b>90-94</b>	<b>87.488</b>	9.397	2.962	3.216	16.733	15.837	14.149	14.479	8.882	1.705	128
<b>95 y más</b>	<b>29.407</b>	5.897	919	1.382	4.623	4.194	5.569	2.844	2.332	1.574	73
<b>Total</b>	<b>9.132.319</b>	<b>794.511</b>	<b>498.049</b>	<b>275.236</b>	<b>1.721.398</b>	<b>2.498.160</b>	<b>1.014.595</b>	<b>1.226.602</b>	<b>909.913</b>	<b>148.400</b>	<b>45.455</b>

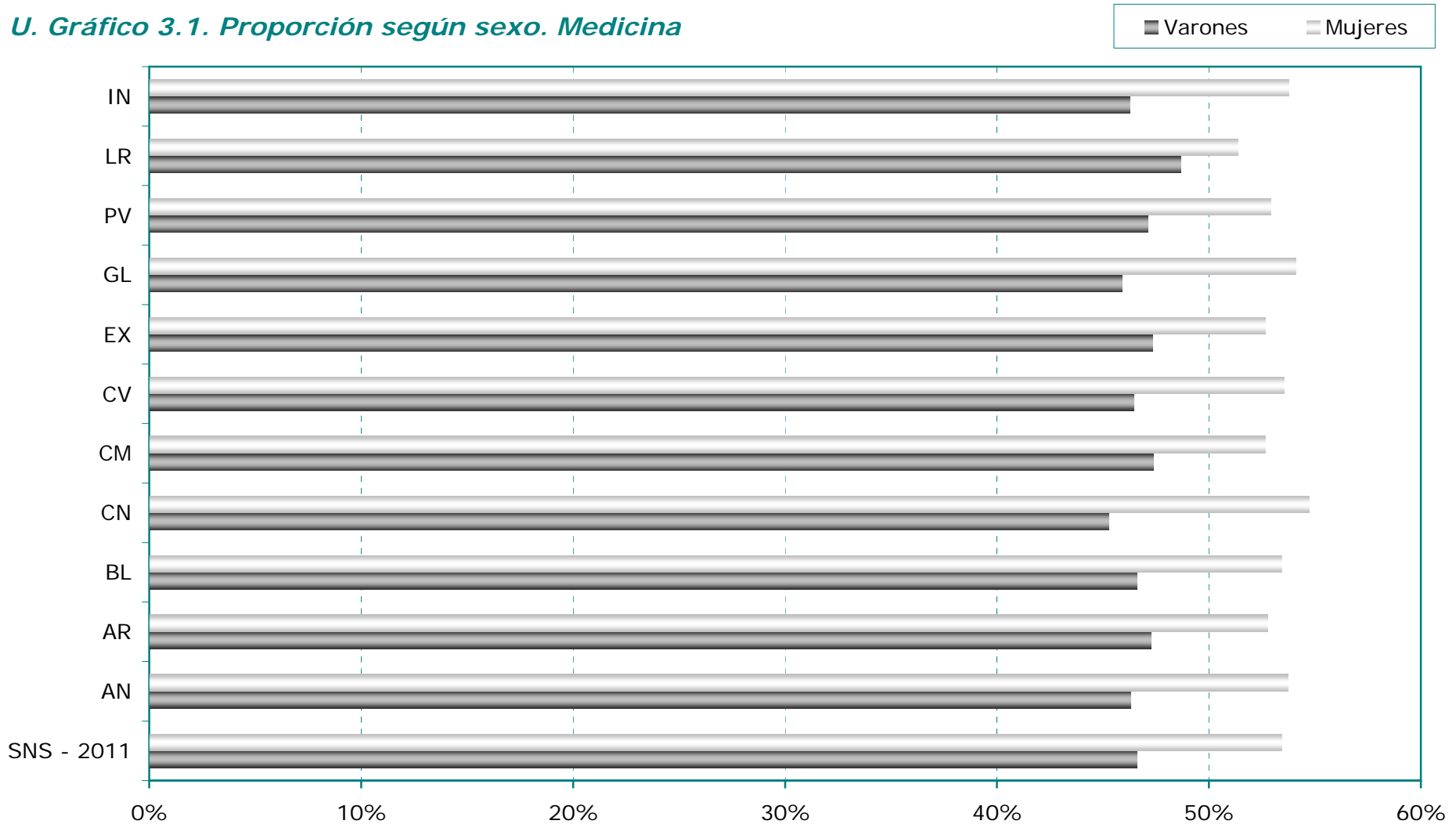


ACTIVIDAD ASISTENCIAL EN ATENCIÓN PRIMARIA



CONSULTAS URGENTES. SISTEMA NACIONAL DE SALUD. Año 2011

U. Gráfico 3.1. Proporción según sexo. Medicina

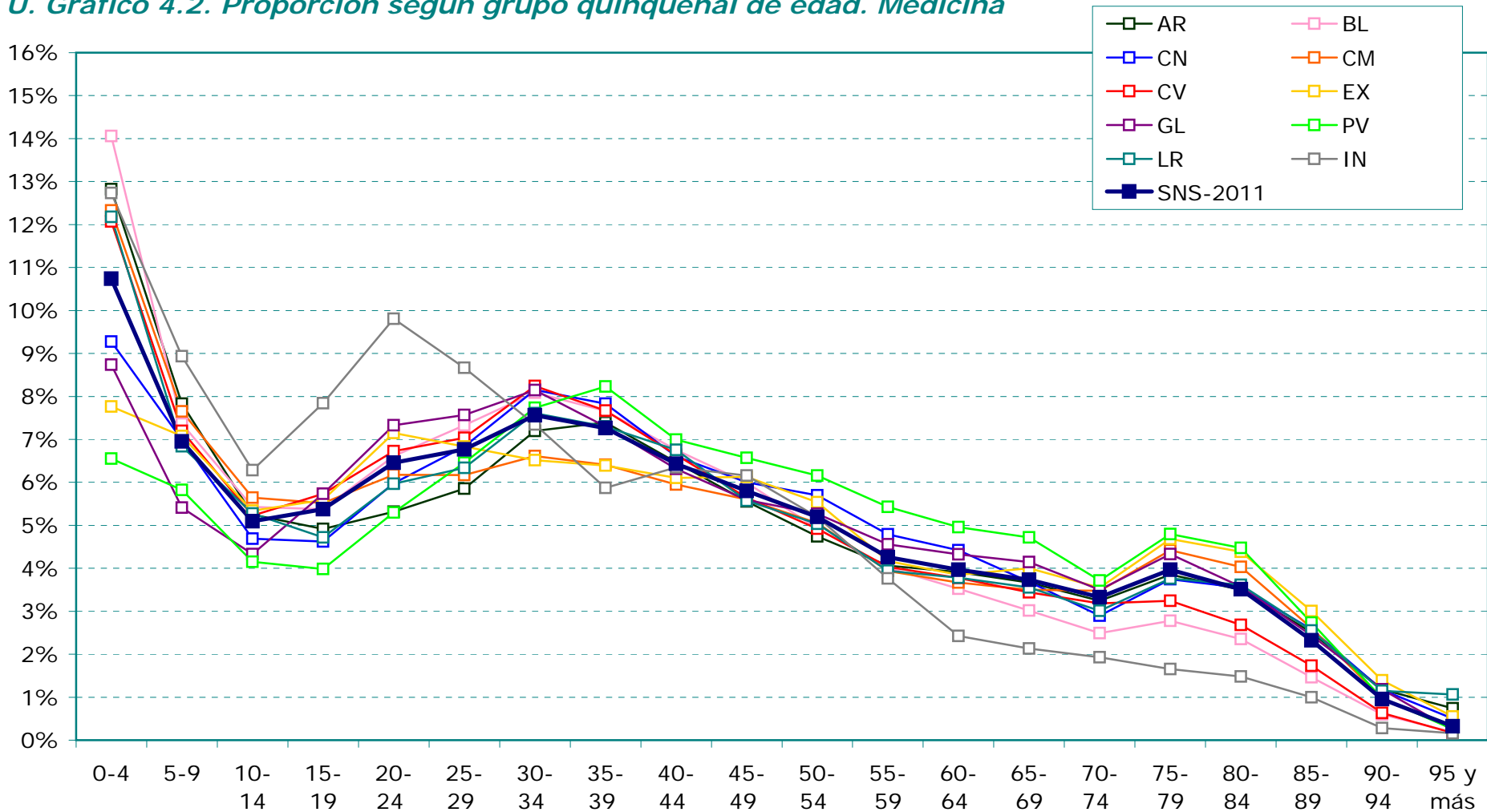




ACTIVIDAD ASISTENCIAL EN ATENCIÓN PRIMARIA

CONSULTAS URGENTES. SISTEMA NACIONAL DE SALUD. Año 2011

U. Gráfico 4.2. Proporción según grupo quinquenal de edad. Medicina



ACTIVIDAD ASISTENCIAL EN ATENCIÓN PRIMARIA

CONSULTAS URGENTES. SISTEMA NACIONAL DE SALUD. Año 2011

*U. Tabla 5.1. Por grupos quinquenales de edad en varones. Enfermería*

	<i>Media-2011</i>	<i>AR</i>	<i>BL</i>	<i>CN</i>	<i>CM</i>	<i>CV</i>	<i>EX</i>	<i>GL</i>	<i>PV</i>	<i>LR</i>	<i>IN</i>
<b>0-4</b>	<b>155.379</b>	8.984	9.813	2.936	65.634	28.777	6.854	22.436	4.948	3.552	1.445
<b>5-9</b>	<b>96.989</b>	5.786	4.493	2.598	37.137	21.187	5.330	13.613	4.411	1.934	500
<b>10-14</b>	<b>85.129</b>	4.834	4.043	2.106	29.200	21.215	5.018	12.332	4.166	1.879	336
<b>15-19</b>	<b>91.556</b>	5.134	4.612	2.296	23.692	27.446	6.344	15.325	4.633	1.796	278
<b>20-24</b>	<b>105.104</b>	5.810	5.699	2.758	25.922	29.468	7.750	19.332	5.750	2.286	329
<b>25-29</b>	<b>114.324</b>	6.231	6.798	3.287	26.350	34.112	6.809	20.795	7.193	2.464	285
<b>30-34</b>	<b>138.053</b>	8.259	8.168	4.161	30.095	43.501	7.082	24.013	9.353	3.083	338
<b>35-39</b>	<b>140.680</b>	8.974	8.080	4.576	31.043	43.530	8.318	23.080	9.513	3.301	265
<b>40-44</b>	<b>137.534</b>	8.609	8.213	4.468	30.829	42.343	9.165	21.988	8.837	2.820	262
<b>45-49</b>	<b>131.223</b>	8.317	7.389	4.445	29.337	38.626	10.162	20.987	8.575	3.050	335
<b>50-54</b>	<b>124.555</b>	8.168	6.776	4.669	27.057	35.525	10.352	20.833	8.272	2.626	277
<b>55-59</b>	<b>108.434</b>	7.247	6.114	4.160	20.954	31.459	8.881	19.707	7.452	2.199	261
<b>60-64</b>	<b>105.943</b>	7.480	6.164	4.299	19.941	28.957	9.018	20.071	7.365	2.445	203
<b>65-69</b>	<b>103.158</b>	7.277	5.817	3.508	18.952	27.504	10.517	20.139	6.767	2.501	176
<b>70-74</b>	<b>98.831</b>	7.649	4.909	3.245	19.428	27.931	9.705	17.464	6.088	2.263	149
<b>75-79</b>	<b>117.792</b>	9.694	5.202	4.005	25.236	28.384	13.716	21.578	7.130	2.720	127
<b>80-84</b>	<b>100.171</b>	8.997	4.139	3.500	23.773	22.408	12.075	17.024	5.572	2.571	112
<b>85-89</b>	<b>56.121</b>	5.469	2.013	2.109	13.819	13.069	6.117	9.706	2.339	1.443	37
<b>90-94</b>	<b>19.516</b>	2.088	712	799	4.932	3.746	2.236	3.843	572	574	14
<b>95 y más</b>	<b>6.124</b>	1.922	172	252	1.079	835	718	558	172	411	5
<b>Total</b>	<b>2.036.616</b>	<b>136.929</b>	<b>109.326</b>	<b>64.177</b>	<b>504.410</b>	<b>550.023</b>	<b>156.167</b>	<b>344.824</b>	<b>119.108</b>	<b>45.918</b>	<b>5.734</b>

ACTIVIDAD ASISTENCIAL EN ATENCIÓN PRIMARIA

CONSULTAS URGENTES. SISTEMA NACIONAL DE SALUD. Año 2011

*U. Tabla 5.2. Por grupos quinquenales de edad en mujeres. Enfermería*

	<i>Media-2011</i>	<i>AR</i>	<i>BL</i>	<i>CN</i>	<i>CM</i>	<i>CV</i>	<i>EX</i>	<i>GL</i>	<i>PV</i>	<i>LR</i>	<i>IN</i>
<b>0-4</b>	<b>123.707</b>	6.844	7.647	2.399	55.044	21.108	4.744	18.412	3.731	2.759	1.019
<b>5-9</b>	<b>81.988</b>	4.554	3.886	2.119	32.763	16.679	4.417	12.031	3.472	1.662	405
<b>10-14</b>	<b>70.806</b>	4.228	3.156	1.823	25.148	17.269	3.645	10.560	3.054	1.649	274
<b>15-19</b>	<b>92.685</b>	4.961	5.205	2.443	23.944	26.562	5.457	17.990	4.082	1.821	220
<b>20-24</b>	<b>117.965</b>	5.615	7.461	3.299	28.841	33.777	7.454	22.875	5.980	2.227	436
<b>25-29</b>	<b>127.050</b>	5.850	8.568	3.964	29.807	36.396	7.467	24.587	7.492	2.437	482
<b>30-34</b>	<b>143.492</b>	7.864	9.172	4.800	31.855	43.596	7.704	26.692	8.445	2.927	437
<b>35-39</b>	<b>141.975</b>	8.978	8.666	4.880	31.241	43.128	8.258	25.375	8.251	2.766	432
<b>40-44</b>	<b>140.431</b>	8.644	8.700	4.510	30.520	42.951	8.784	24.690	8.082	3.148	402
<b>45-49</b>	<b>136.484</b>	8.669	8.649	4.544	29.931	40.842	10.232	22.636	8.108	2.433	440
<b>50-54</b>	<b>130.237</b>	7.788	7.599	4.720	28.083	38.088	10.020	22.748	8.276	2.519	396
<b>55-59</b>	<b>112.619</b>	7.452	6.825	4.410	22.635	32.889	8.323	20.467	7.142	2.150	326
<b>60-64</b>	<b>113.210</b>	7.605	6.916	4.185	22.727	32.396	9.020	20.521	7.494	2.035	311
<b>65-69</b>	<b>114.480</b>	7.990	5.913	3.719	23.326	31.936	11.355	20.875	6.844	2.304	218
<b>70-74</b>	<b>114.241</b>	7.787	5.981	3.141	25.562	31.817	10.923	19.426	7.243	2.165	196
<b>75-79</b>	<b>144.327</b>	11.826	6.480	4.697	32.169	35.695	15.859	25.558	8.808	2.989	246
<b>80-84</b>	<b>129.691</b>	11.238	5.802	4.717	29.282	31.235	14.784	21.642	7.702	3.070	219
<b>85-89</b>	<b>87.205</b>	8.291	3.601	3.772	18.531	20.237	9.531	16.233	4.545	2.252	212
<b>90-94</b>	<b>37.936</b>	3.925	1.526	1.794	7.391	7.959	4.265	8.572	1.381	1.084	39
<b>95 y más</b>	<b>12.199</b>	1.702	424	840	2.204	2.206	1.698	1.902	564	643	16
<b>Total</b>	<b>2.172.728</b>	<b>141.811</b>	<b>122.177</b>	<b>70.776</b>	<b>531.004</b>	<b>586.766</b>	<b>163.940</b>	<b>383.792</b>	<b>120.696</b>	<b>45.040</b>	<b>6.726</b>

ACTIVIDAD ASISTENCIAL EN ATENCIÓN PRIMARIA

CONSULTAS URGENTES. SISTEMA NACIONAL DE SALUD. Año 2011

*U. Tabla 5.3. Por grupos quinquenales de edad en ambos sexos. Enfermería*

	<i>Media-2011</i>	<i>AR</i>	<i>BL</i>	<i>CN</i>	<i>CM</i>	<i>CV</i>	<i>EX</i>	<i>GL</i>	<i>PV</i>	<i>LR</i>	<i>IN</i>
<b>0-4</b>	<b>279.086</b>	15.828	17.460	5.335	120.678	49.885	11.598	40.848	8.679	6.311	2.464
<b>5-9</b>	<b>178.977</b>	10.340	8.379	4.717	69.900	37.866	9.747	25.644	7.883	3.596	905
<b>10-14</b>	<b>155.935</b>	9.062	7.199	3.929	54.348	38.484	8.663	22.892	7.220	3.528	610
<b>15-19</b>	<b>184.241</b>	10.095	9.817	4.739	47.636	54.008	11.801	33.315	8.715	3.617	498
<b>20-24</b>	<b>223.069</b>	11.425	13.160	6.057	54.763	63.245	15.204	42.207	11.730	4.513	765
<b>25-29</b>	<b>241.374</b>	12.081	15.366	7.251	56.157	70.508	14.276	45.382	14.685	4.901	767
<b>30-34</b>	<b>281.545</b>	16.123	17.340	8.961	61.950	87.097	14.786	50.705	17.798	6.010	775
<b>35-39</b>	<b>282.655</b>	17.952	16.746	9.456	62.284	86.658	16.576	48.455	17.764	6.067	697
<b>40-44</b>	<b>277.965</b>	17.253	16.913	8.978	61.349	85.294	17.949	46.678	16.919	5.968	664
<b>45-49</b>	<b>267.707</b>	16.986	16.038	8.989	59.268	79.468	20.394	43.623	16.683	5.483	775
<b>50-54</b>	<b>254.792</b>	15.956	14.375	9.389	55.140	73.613	20.372	43.581	16.548	5.145	673
<b>55-59</b>	<b>221.053</b>	14.699	12.939	8.570	43.589	64.348	17.204	40.174	14.594	4.349	587
<b>60-64</b>	<b>219.153</b>	15.085	13.080	8.484	42.668	61.353	18.038	40.592	14.859	4.480	514
<b>65-69</b>	<b>217.638</b>	15.267	11.730	7.227	42.278	59.440	21.872	41.014	13.611	4.805	394
<b>70-74</b>	<b>213.072</b>	15.436	10.890	6.386	44.990	59.748	20.628	36.890	13.331	4.428	345
<b>75-79</b>	<b>262.119</b>	21.520	11.682	8.702	57.405	64.079	29.575	47.136	15.938	5.709	373
<b>80-84</b>	<b>229.862</b>	20.235	9.941	8.217	53.055	53.643	26.859	38.666	13.274	5.641	331
<b>85-89</b>	<b>143.326</b>	13.760	5.614	5.881	32.350	33.306	15.648	25.939	6.884	3.695	249
<b>90-94</b>	<b>57.452</b>	6.013	2.238	2.593	12.323	11.705	6.501	12.415	1.953	1.658	53
<b>95 y más</b>	<b>18.323</b>	3.624	596	1.092	3.283	3.041	2.416	2.460	736	1.054	21
<b>Total</b>	<b>4.209.344</b>	<b>278.740</b>	<b>231.503</b>	<b>134.953</b>	<b>1.035.414</b>	<b>1.136.789</b>	<b>320.107</b>	<b>728.616</b>	<b>239.804</b>	<b>90.958</b>	<b>12.460</b>

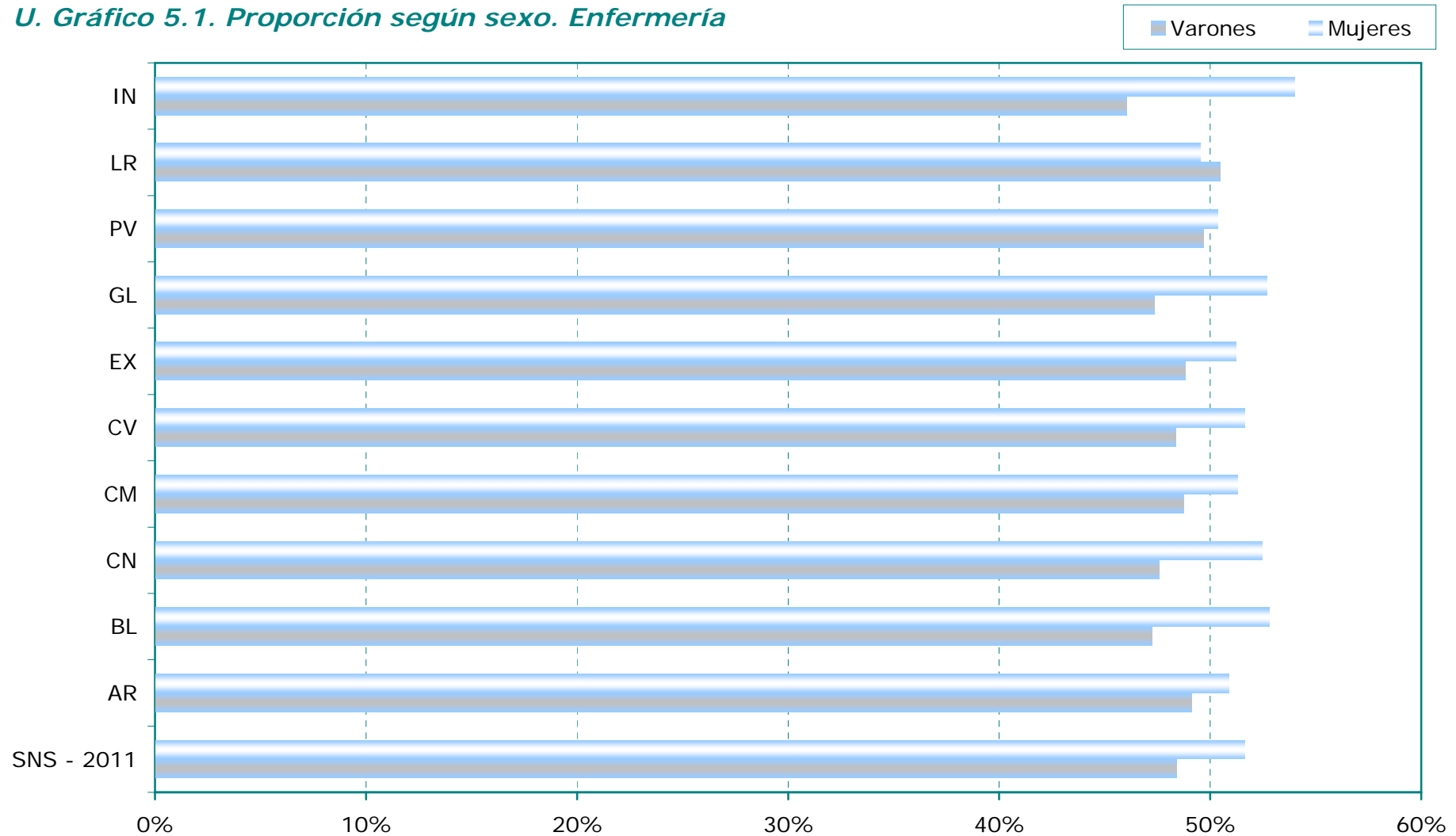


## ACTIVIDAD ASISTENCIAL EN ATENCIÓN PRIMARIA



CONSULTAS URGENTES. SISTEMA NACIONAL DE SALUD. Año 2011

U. Gráfico 5.1. Proporción según sexo. Enfermería





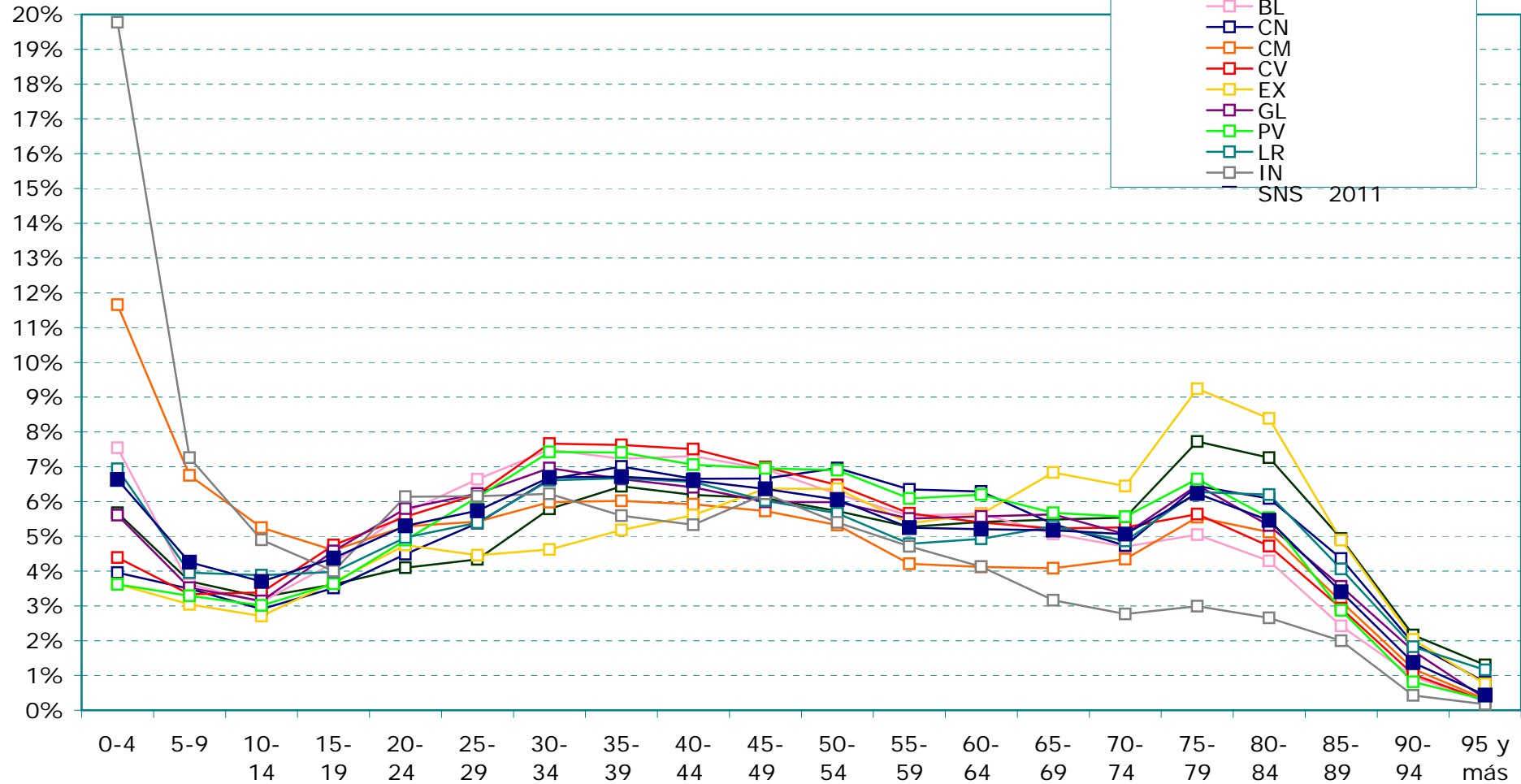


ACTIVIDAD ASISTENCIAL EN ATENCIÓN PRIMARIA



CONSULTAS URGENTES. SISTEMA NACIONAL DE SALUD. Año 2011

U. Gráfico 5.2. Proporción según grupo quinquenal de edad. Enfermería



ACTIVIDAD ASISTENCIAL EN ATENCIÓN PRIMARIA

↙ FRECUENTACIÓN A LA URGENCIA. SISTEMA NACIONAL DE SALUD. Año 2011

*U. Tabla 6. Consultas urgentes y atendidas por tipo de profesional*

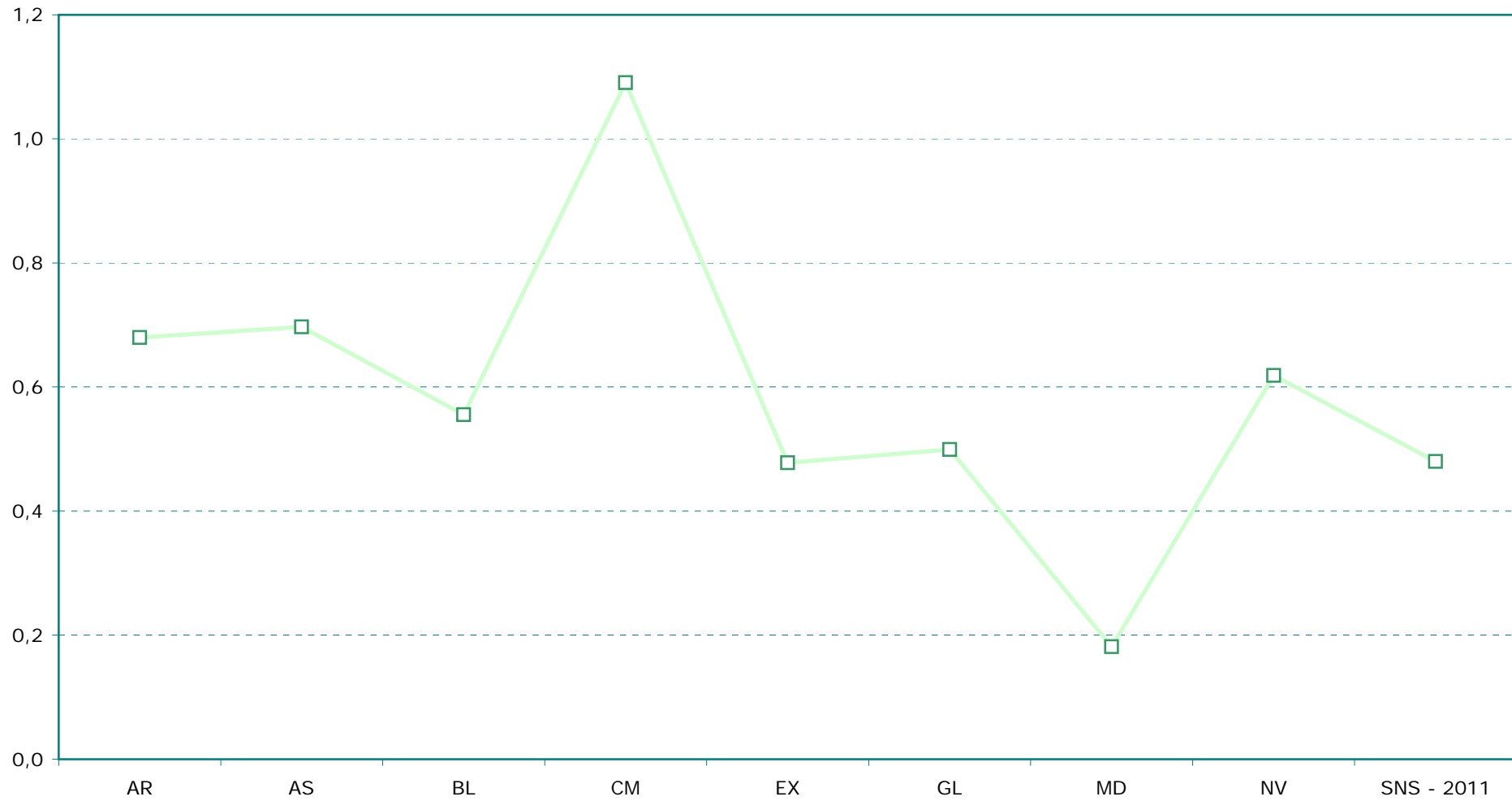
	Consultas urgentes	Atendidas por	
		Medicina	Enfermería
AN	-	0,76	-
AR	0,68	0,60	0,21
AS	0,70	-	-
BL	0,56	0,48	0,22
CA	-	0,75	0,64
CN	-	0,48	0,24
CL	-	0,70	0,59
CM	1,09	0,85	0,51
CT	-	-	-
CV	-	0,46	0,21
EX	0,48	0,93	0,29
GL	0,50	0,44	0,26
MD	0,18	0,12	0,06
MR	-	0,63	0,42
NV	0,62	-	-
PV	-	0,35	0,09
LR	-	0,46	0,28
IN	-	0,34	0,09
<b>SNS - 2011</b>	<b>0,48</b>	<b>0,54</b>	<b>0,27</b>



## ACTIVIDAD ASISTENCIAL EN ATENCIÓN PRIMARIA

↙ FRECUENTACIÓN A LA URGENCIA. SISTEMA NACIONAL DE SALUD. Año 2011

*U. Gráfico 6.1. Consultas urgentes*

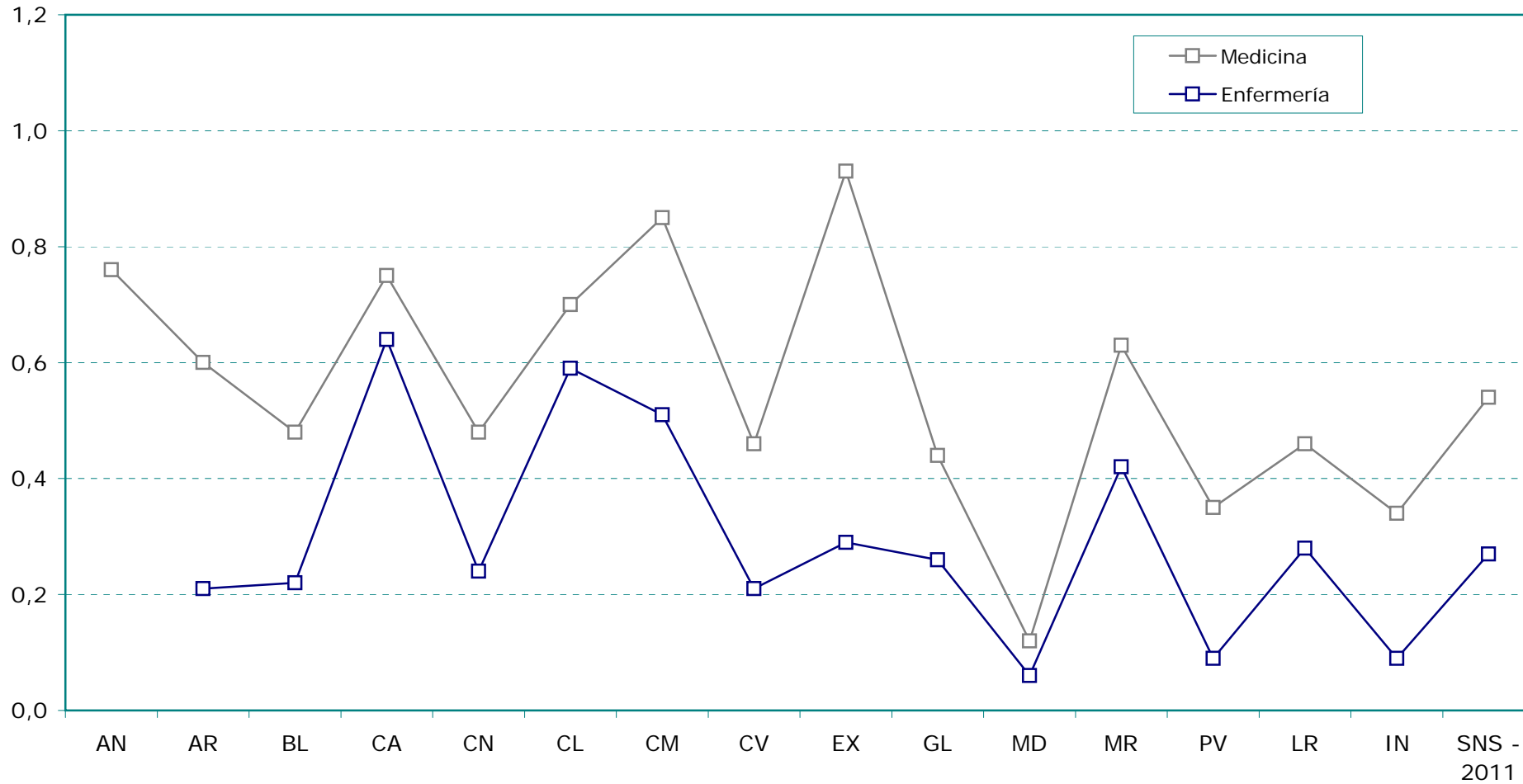




ACTIVIDAD ASISTENCIAL EN ATENCIÓN PRIMARIA

FRECUENTACIÓN A LA URGENCIA. SISTEMA NACIONAL DE SALUD. Año 2011

U. Gráfico 6.2. Por tipo de profesional



ACTIVIDAD ASISTENCIAL EN ATENCIÓN PRIMARIA

↓ FRECUENTACIÓN A LA URGENCIA. SISTEMA NACIONAL DE SALUD. Año 2011

*U. Tabla 7.1. Por grupos quinquenales de edad en varones. Consultas*

	<i>Media - 2011</i>	<i>AR</i>	<i>AS</i>	<i>BL</i>	<i>CM</i>	<i>EX</i>	<i>GL</i>	<i>NV</i>
<b>0-4</b>	<b>1,46</b>	1,75	0,88	1,37	2,43	0,55	1,06	1,31
<b>5-9</b>	<b>0,90</b>	1,09	0,68	0,68	1,45	0,61	0,64	0,69
<b>10-14</b>	<b>0,72</b>	0,74	0,67	0,56	1,15	0,52	0,54	0,59
<b>15-19</b>	<b>0,68</b>	0,65	0,69	0,51	1,02	0,48	0,58	0,64
<b>20-24</b>	<b>0,67</b>	0,61	0,62	0,52	0,98	0,49	0,62	0,59
<b>25-29</b>	<b>0,58</b>	0,52	0,55	0,47	0,85	0,44	0,51	0,51
<b>30-34</b>	<b>0,52</b>	0,50	0,51	0,42	0,78	0,41	0,43	0,43
<b>35-39</b>	<b>0,50</b>	0,50	0,52	0,40	0,78	0,40	0,39	0,39
<b>40-44</b>	<b>0,50</b>	0,49	0,52	0,41	0,79	0,39	0,38	0,42
<b>45-49</b>	<b>0,49</b>	0,46	0,52	0,41	0,79	0,38	0,37	0,42
<b>50-54</b>	<b>0,50</b>	0,45	0,52	0,41	0,81	0,39	0,37	0,48
<b>55-59</b>	<b>0,51</b>	0,47	0,57	0,42	0,84	0,40	0,38	0,48
<b>60-64</b>	<b>0,55</b>	0,50	0,63	0,45	0,91	0,42	0,40	0,53
<b>65-69</b>	<b>0,57</b>	0,56	0,62	0,48	0,98	0,47	0,41	0,56
<b>70-74</b>	<b>0,66</b>	0,67	0,66	0,58	1,14	0,48	0,46	0,72
<b>75-79</b>	<b>0,75</b>	0,73	0,77	0,69	1,30	0,52	0,50	0,75
<b>80-84</b>	<b>0,88</b>	0,86	0,87	0,82	1,44	0,66	0,56	1,01
<b>85-89</b>	<b>0,98</b>	0,98	1,02	0,78	1,48	0,78	0,60	1,38
<b>90-94</b>	<b>1,07</b>	1,20	1,11	0,71	1,42	0,99	0,66	2,15
<b>95 y más</b>	<b>1,31</b>	4,55	0,91	0,37	0,87	0,79	0,34	5,83

ACTIVIDAD ASISTENCIAL EN ATENCIÓN PRIMARIA

↓ FRECUENTACIÓN A LA URGENCIA. SISTEMA NACIONAL DE SALUD. Año 2011

*U. Tabla 7.2. Por grupos quinquenales de edad en mujeres. Consultas*

	<i>Media - 2011</i>	<i>AR</i>	<i>AS</i>	<i>BL</i>	<i>CM</i>	<i>EX</i>	<i>GL</i>	<i>NV</i>
<b>0-4</b>	<b>1,32</b>	1,53	0,82	1,24	2,18	0,52	0,97	1,23
<b>5-9</b>	<b>0,86</b>	1,01	0,65	0,67	1,39	0,58	0,63	0,67
<b>10-14</b>	<b>0,70</b>	0,78	0,64	0,55	1,10	0,50	0,53	0,56
<b>15-19</b>	<b>0,84</b>	0,80	0,87	0,68	1,20	0,52	0,80	0,74
<b>20-24</b>	<b>0,87</b>	0,76	0,91	0,71	1,23	0,58	0,85	0,71
<b>25-29</b>	<b>0,73</b>	0,66	0,80	0,57	1,07	0,52	0,66	0,59
<b>30-34</b>	<b>0,64</b>	0,65	0,79	0,50	0,97	0,47	0,52	0,51
<b>35-39</b>	<b>0,58</b>	0,61	0,71	0,45	0,90	0,43	0,44	0,47
<b>40-44</b>	<b>0,56</b>	0,56	0,68	0,46	0,87	0,40	0,43	0,48
<b>45-49</b>	<b>0,56</b>	0,54	0,67	0,47	0,89	0,39	0,41	0,46
<b>50-54</b>	<b>0,57</b>	0,51	0,71	0,46	0,94	0,42	0,42	0,50
<b>55-59</b>	<b>0,57</b>	0,53	0,68	0,46	0,98	0,43	0,41	0,50
<b>60-64</b>	<b>0,60</b>	0,57	0,70	0,50	1,06	0,46	0,41	0,55
<b>65-69</b>	<b>0,62</b>	0,60	0,74	0,49	1,15	0,48	0,41	0,56
<b>70-74</b>	<b>0,70</b>	0,65	0,73	0,62	1,29	0,51	0,44	0,72
<b>75-79</b>	<b>0,74</b>	0,72	0,86	0,67	1,38	0,53	0,46	0,68
<b>80-84</b>	<b>0,82</b>	0,77	0,96	0,74	1,39	0,64	0,48	0,90
<b>85-89</b>	<b>0,88</b>	0,85	1,10	0,73	1,35	0,71	0,53	1,19
<b>90-94</b>	<b>0,91</b>	0,90	1,19	0,70	1,17	0,88	0,59	1,56
<b>95 y más</b>	<b>0,92</b>	1,94	1,27	0,42	0,77	0,75	0,36	2,85

ACTIVIDAD ASISTENCIAL EN ATENCIÓN PRIMARIA

↓ FRECUENTACIÓN A LA URGENCIA. SISTEMA NACIONAL DE SALUD. Año 2011

*U. Tabla 7.3. Por grupos quinquenales de edad en ambos sexos. Consultas*

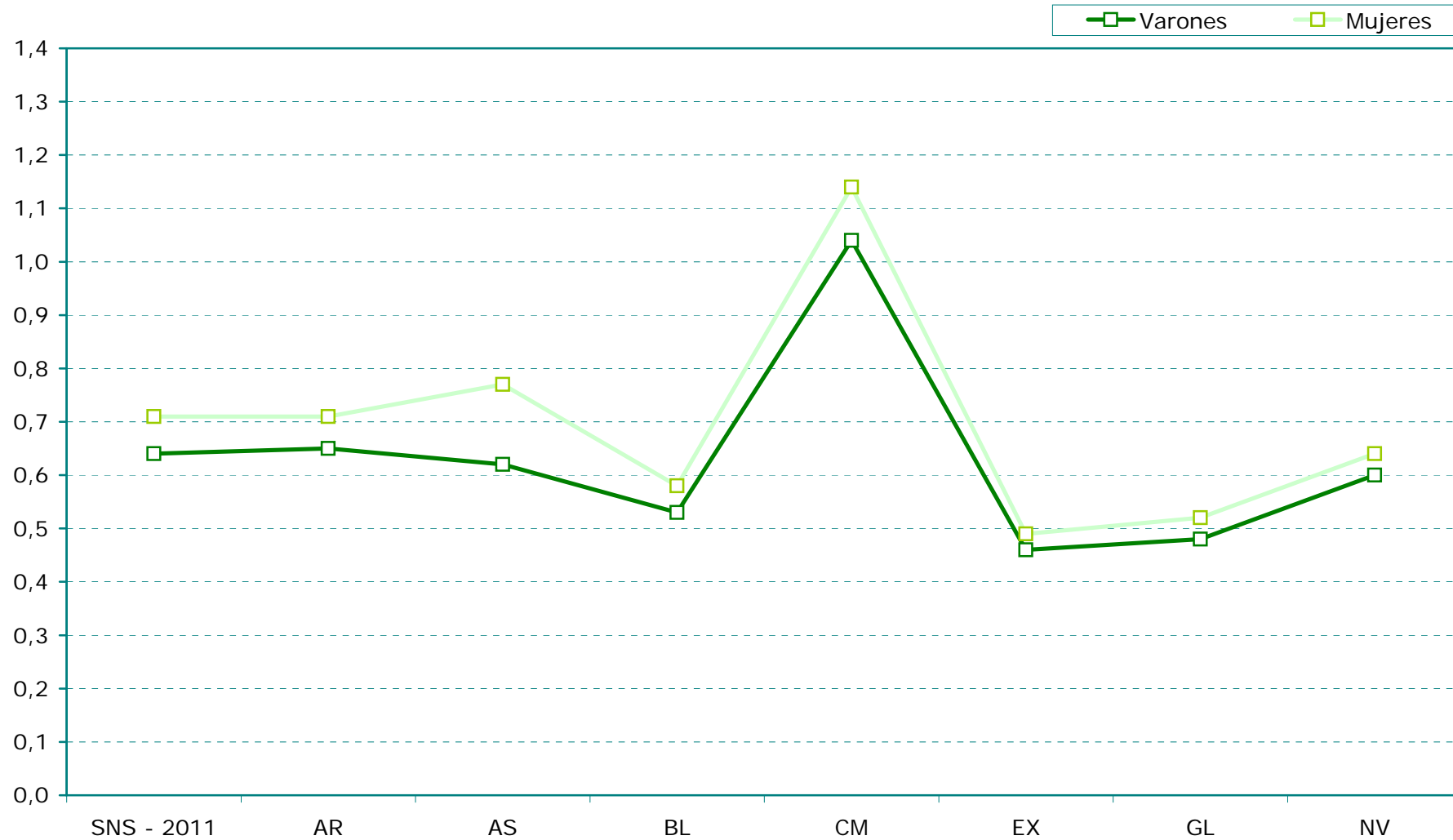
	<i>Media - 2011</i>	<i>AR</i>	<i>AS</i>	<i>BL</i>	<i>CM</i>	<i>EX</i>	<i>GL</i>	<i>NV</i>
<b>0-4</b>	<b>1,39</b>	1,64	0,85	1,31	2,31	0,54	1,01	1,27
<b>5-9</b>	<b>0,88</b>	1,05	0,67	0,67	1,42	0,59	0,63	0,68
<b>10-14</b>	<b>0,72</b>	0,76	0,66	0,56	1,12	0,51	0,54	0,57
<b>15-19</b>	<b>0,76</b>	0,72	0,78	0,59	1,11	0,50	0,68	0,69
<b>20-24</b>	<b>0,77</b>	0,68	0,76	0,62	1,10	0,53	0,73	0,65
<b>25-29</b>	<b>0,65</b>	0,59	0,67	0,53	0,96	0,48	0,58	0,55
<b>30-34</b>	<b>0,58</b>	0,57	0,65	0,46	0,87	0,44	0,47	0,47
<b>35-39</b>	<b>0,54</b>	0,55	0,61	0,42	0,84	0,42	0,42	0,43
<b>40-44</b>	<b>0,53</b>	0,52	0,60	0,43	0,83	0,39	0,40	0,45
<b>45-49</b>	<b>0,53</b>	0,50	0,60	0,44	0,84	0,39	0,39	0,44
<b>50-54</b>	<b>0,54</b>	0,48	0,62	0,44	0,87	0,40	0,40	0,49
<b>55-59</b>	<b>0,54</b>	0,50	0,63	0,44	0,91	0,41	0,40	0,49
<b>60-64</b>	<b>0,57</b>	0,54	0,67	0,47	0,98	0,44	0,41	0,54
<b>65-69</b>	<b>0,60</b>	0,58	0,69	0,49	1,07	0,47	0,41	0,56
<b>70-74</b>	<b>0,68</b>	0,66	0,69	0,60	1,22	0,49	0,45	0,72
<b>75-79</b>	<b>0,74</b>	0,73	0,82	0,68	1,34	0,52	0,48	0,71
<b>80-84</b>	<b>0,84</b>	0,81	0,93	0,77	1,42	0,65	0,51	0,94
<b>85-89</b>	<b>0,91</b>	0,90	1,07	0,75	1,40	0,74	0,55	1,26
<b>90-94</b>	<b>0,96</b>	1,00	1,17	0,71	1,25	0,91	0,61	1,73
<b>95 y más</b>	<b>1,02</b>	2,60	1,19	0,40	0,80	0,76	0,35	3,46



ACTIVIDAD ASISTENCIAL EN ATENCIÓN PRIMARIA

FRECUENTACIÓN A LA URGENCIA. SISTEMA NACIONAL DE SALUD. Año 2011

U. Gráfico 7.1. Por sexo. Consultas



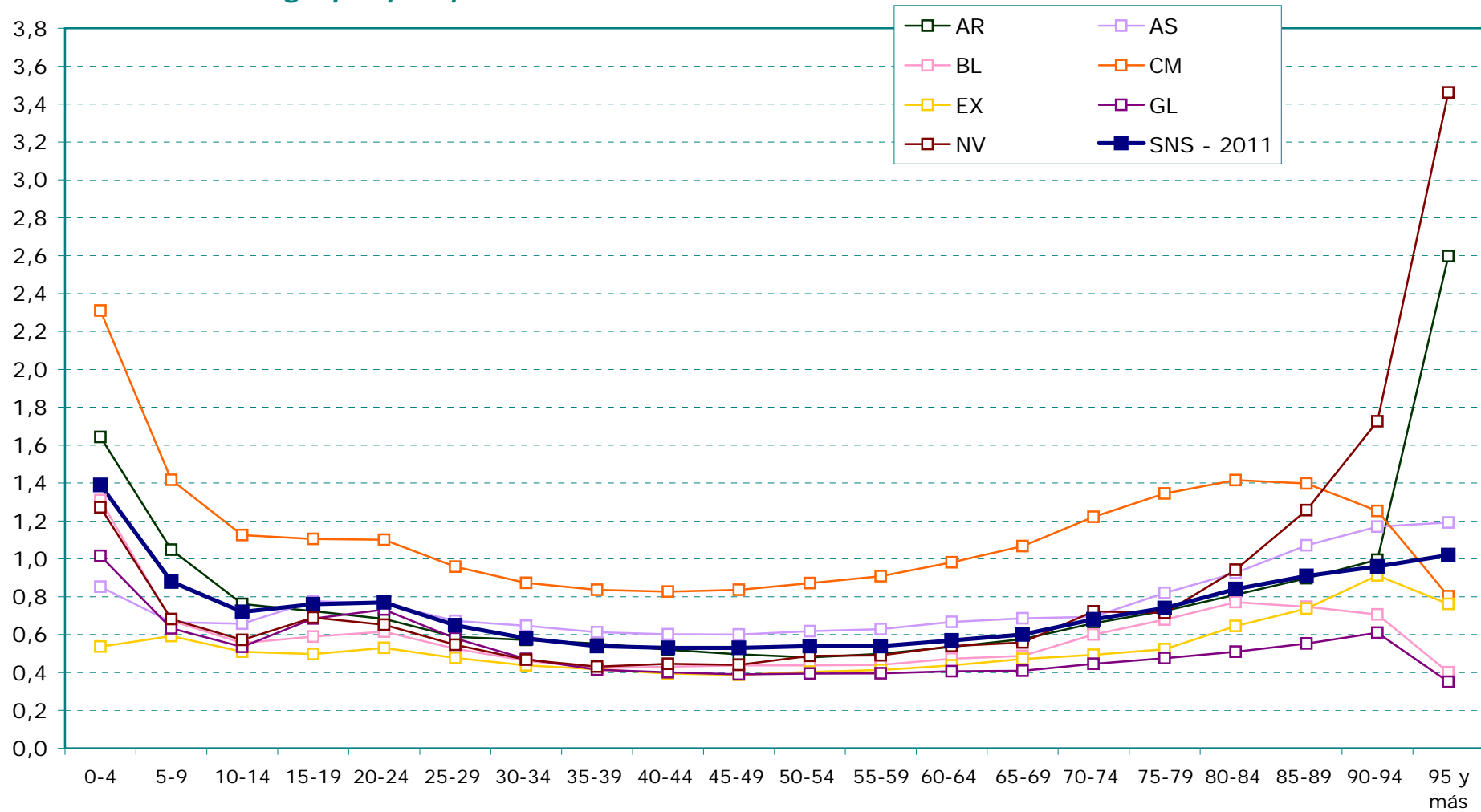




### ACTIVIDAD ASISTENCIAL EN ATENCIÓN PRIMARIA

#### FRECUENTACIÓN A LA URGENCIA. SISTEMA NACIONAL DE SALUD. Año 2011

U. Gráfico 7.2. Por grupo quinquenal de edad. Consultas



ACTIVIDAD ASISTENCIAL EN ATENCIÓN PRIMARIA

↓ FRECUENTACIÓN A LA URGENCIA. SISTEMA NACIONAL DE SALUD. Año 2011

*U. Tabla 8.1. Por grupos quinquenales de edad en varones. Medicina*

	<i>SNS - 2011</i>	<i>AR</i>	<i>BL</i>	<i>CN</i>	<i>CM</i>	<i>CV</i>	<i>EX</i>	<i>GL</i>	<i>PV</i>	<i>LR</i>	<i>IN</i>
<b>0-4</b>	<b>1,23</b>	1,69	1,33	0,98	2,09	1,11	1,68	1,03	0,56	1,13	0,58
<b>5-9</b>	<b>0,77</b>	1,04	0,66	0,75	1,27	0,63	1,43	0,62	0,47	0,65	0,41
<b>10-14</b>	<b>0,60</b>	0,72	0,53	0,55	0,98	0,49	1,03	0,52	0,37	0,56	0,30
<b>15-19</b>	<b>0,54</b>	0,61	0,44	0,47	0,82	0,45	0,88	0,53	0,33	0,43	0,33
<b>20-24</b>	<b>0,55</b>	0,56	0,47	0,49	0,78	0,47	0,93	0,57	0,35	0,46	0,45
<b>25-29</b>	<b>0,49</b>	0,48	0,43	0,44	0,67	0,45	0,81	0,47	0,34	0,39	0,39
<b>30-34</b>	<b>0,43</b>	0,46	0,38	0,41	0,61	0,40	0,73	0,39	0,31	0,38	0,30
<b>35-39</b>	<b>0,41</b>	0,45	0,36	0,40	0,61	0,37	0,74	0,35	0,30	0,39	0,26
<b>40-44</b>	<b>0,39</b>	0,44	0,35	0,37	0,60	0,35	0,71	0,33	0,28	0,36	0,28
<b>45-49</b>	<b>0,38</b>	0,40	0,34	0,35	0,59	0,32	0,69	0,32	0,27	0,34	0,25
<b>50-54</b>	<b>0,37</b>	0,38	0,33	0,34	0,59	0,31	0,69	0,31	0,28	0,31	0,22
<b>55-59</b>	<b>0,36</b>	0,38	0,32	0,33	0,61	0,30	0,69	0,31	0,28	0,30	0,22
<b>60-64</b>	<b>0,37</b>	0,40	0,32	0,34	0,64	0,30	0,72	0,32	0,27	0,33	0,20
<b>65-69</b>	<b>0,38</b>	0,44	0,33	0,35	0,68	0,31	0,82	0,32	0,27	0,35	0,22
<b>70-74</b>	<b>0,42</b>	0,54	0,38	0,37	0,77	0,34	0,86	0,35	0,27	0,37	0,23
<b>75-79</b>	<b>0,51</b>	0,52	0,45	0,43	0,89	0,40	0,95	0,38	0,45	0,41	0,20
<b>80-84</b>	<b>0,62</b>	0,61	0,54	0,51	0,97	0,46	1,22	0,44	0,55	0,56	0,29
<b>85-89</b>	<b>0,70</b>	0,72	0,52	0,63	1,04	0,54	1,50	0,50	0,59	0,64	0,30
<b>90-94</b>	<b>0,76</b>	0,99	0,49	0,78	0,98	0,53	1,89	0,56	0,52	0,93	0,23
<b>95 y más</b>	<b>0,78</b>	2,62	0,28	1,35	0,63	0,38	2,55	0,30	0,25	4,32	0,41



ACTIVIDAD ASISTENCIAL EN ATENCIÓN PRIMARIA

↓ FRECUENTACIÓN A LA URGENCIA. SISTEMA NACIONAL DE SALUD. Año 2011

*U. Tabla 8.2. Por grupos quinquenales de edad en mujeres. Medicina*

	<i>SNS - 2011</i>	<i>AR</i>	<i>BL</i>	<i>CN</i>	<i>CM</i>	<i>CV</i>	<i>EX</i>	<i>GL</i>	<i>PV</i>	<i>LR</i>	<i>IN</i>
<b>0-4</b>	<b>1,12</b>	1,49	1,21	0,91	1,91	1,03	1,52	0,94	0,49	1,01	0,54
<b>5-9</b>	<b>0,76</b>	0,99	0,66	0,73	1,24	0,63	1,36	0,61	0,45	0,63	0,39
<b>10-14</b>	<b>0,59</b>	0,75	0,53	0,59	0,95	0,49	1,01	0,51	0,36	0,51	0,29
<b>15-19</b>	<b>0,71</b>	0,76	0,64	0,70	0,99	0,63	1,06	0,76	0,41	0,53	0,39
<b>20-24</b>	<b>0,77</b>	0,73	0,68	0,76	1,01	0,68	1,26	0,80	0,51	0,58	0,53
<b>25-29</b>	<b>0,63</b>	0,64	0,55	0,64	0,87	0,55	1,13	0,62	0,43	0,51	0,43
<b>30-34</b>	<b>0,53</b>	0,61	0,47	0,55	0,78	0,48	0,93	0,48	0,37	0,45	0,33
<b>35-39</b>	<b>0,48</b>	0,58	0,41	0,49	0,71	0,43	0,83	0,41	0,34	0,40	0,26
<b>40-44</b>	<b>0,44</b>	0,52	0,40	0,43	0,67	0,40	0,74	0,38	0,30	0,42	0,27
<b>45-49</b>	<b>0,43</b>	0,47	0,41	0,41	0,67	0,37	0,75	0,36	0,29	0,34	0,29
<b>50-54</b>	<b>0,43</b>	0,45	0,39	0,39	0,70	0,37	0,76	0,36	0,31	0,34	0,29
<b>55-59</b>	<b>0,41</b>	0,45	0,37	0,38	0,73	0,35	0,75	0,35	0,31	0,33	0,30
<b>60-64</b>	<b>0,42</b>	0,49	0,37	0,38	0,75	0,35	0,78	0,34	0,31	0,34	0,29
<b>65-69</b>	<b>0,42</b>	0,48	0,37	0,38	0,80	0,34	0,84	0,33	0,32	0,36	0,28
<b>70-74</b>	<b>0,46</b>	0,49	0,41	0,38	0,88	0,38	0,89	0,35	0,33	0,38	0,28
<b>75-79</b>	<b>0,52</b>	0,52	0,46	0,41	0,94	0,43	0,92	0,37	0,45	0,43	0,25
<b>80-84</b>	<b>0,58</b>	0,54	0,50	0,47	0,97	0,47	1,13	0,39	0,52	0,49	0,32
<b>85-89</b>	<b>0,62</b>	0,60	0,50	0,54	0,98	0,51	1,27	0,44	0,52	0,55	0,44
<b>90-94</b>	<b>0,64</b>	0,66	0,47	0,65	0,87	0,52	1,55	0,51	0,47	0,66	0,27
<b>95 y más</b>	<b>0,55</b>	1,06	0,29	0,89	0,59	0,43	1,37	0,30	0,30	1,72	0,21

ACTIVIDAD ASISTENCIAL EN ATENCIÓN PRIMARIA

↓ FRECUENTACIÓN A LA URGENCIA. SISTEMA NACIONAL DE SALUD. Año 2011

*U. Tabla 8.3. Por grupos quinquenales de edad en ambos sexos. Medicina*

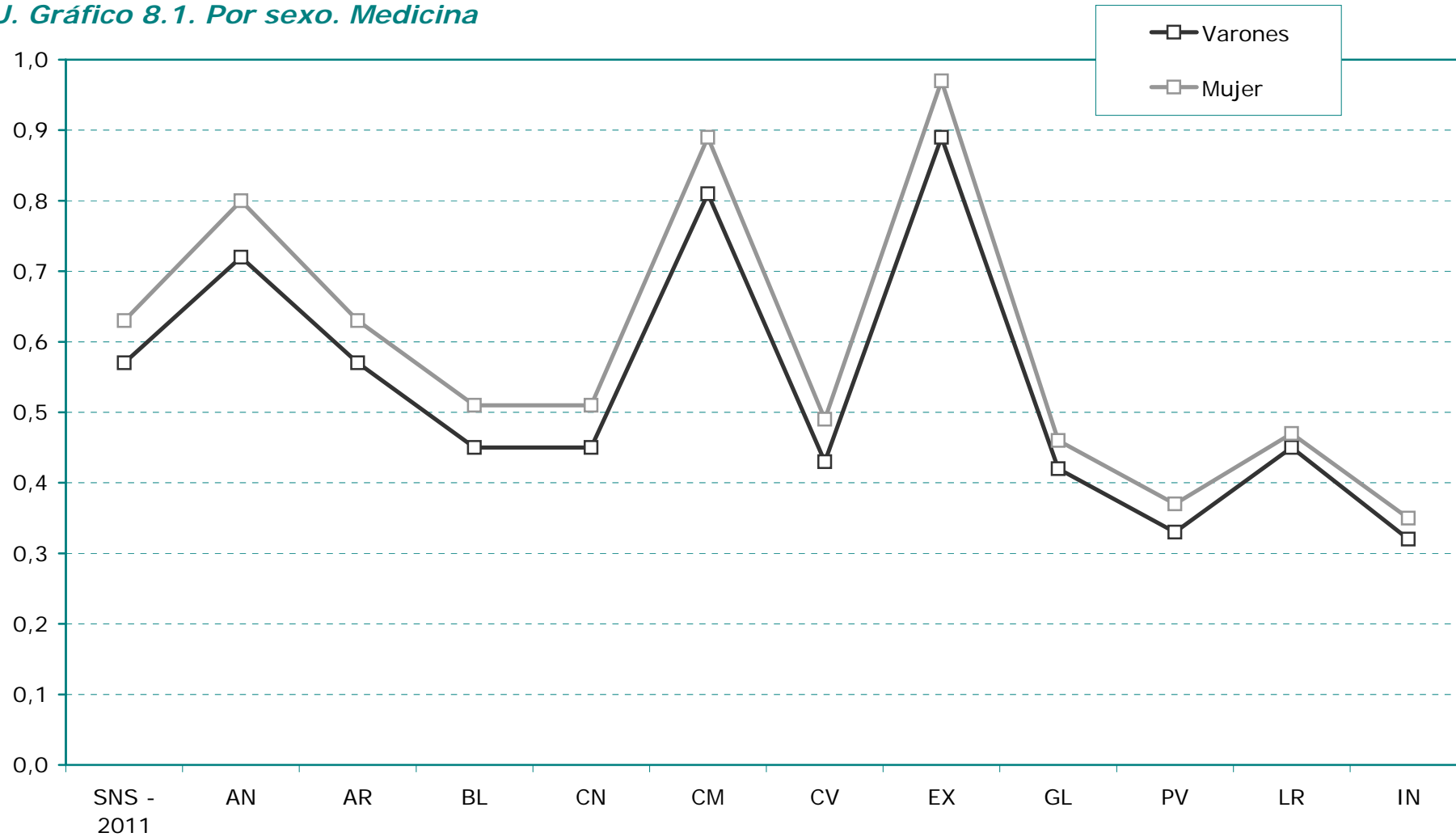
	<i>SNS - 2011</i>	<i>AR</i>	<i>BL</i>	<i>CN</i>	<i>CM</i>	<i>CV</i>	<i>EX</i>	<i>GL</i>	<i>PV</i>	<i>LR</i>	<i>IN</i>
<b>0-4</b>	<b>1,18</b>	1,59	1,27	0,95	2,01	1,07	1,60	0,98	0,52	1,07	0,56
<b>5-9</b>	<b>0,76</b>	1,01	0,66	0,74	1,25	0,63	1,39	0,62	0,46	0,64	0,40
<b>10-14</b>	<b>0,59</b>	0,73	0,53	0,57	0,96	0,49	1,02	0,51	0,36	0,54	0,29
<b>15-19</b>	<b>0,62</b>	0,68	0,54	0,58	0,90	0,54	0,97	0,64	0,37	0,48	0,36
<b>20-24</b>	<b>0,66</b>	0,64	0,57	0,63	0,89	0,57	1,09	0,68	0,43	0,52	0,49
<b>25-29</b>	<b>0,56</b>	0,56	0,49	0,54	0,77	0,50	0,97	0,54	0,39	0,45	0,41
<b>30-34</b>	<b>0,48</b>	0,53	0,42	0,48	0,69	0,44	0,83	0,44	0,34	0,41	0,32
<b>35-39</b>	<b>0,44</b>	0,51	0,38	0,44	0,66	0,40	0,78	0,38	0,32	0,39	0,26
<b>40-44</b>	<b>0,42</b>	0,48	0,38	0,40	0,63	0,37	0,73	0,35	0,29	0,39	0,28
<b>45-49</b>	<b>0,40</b>	0,44	0,37	0,38	0,63	0,34	0,72	0,34	0,28	0,34	0,27
<b>50-54</b>	<b>0,40</b>	0,41	0,36	0,37	0,65	0,34	0,73	0,34	0,29	0,33	0,26
<b>55-59</b>	<b>0,39</b>	0,42	0,35	0,36	0,67	0,33	0,72	0,33	0,30	0,32	0,26
<b>60-64</b>	<b>0,39</b>	0,45	0,35	0,36	0,70	0,33	0,75	0,33	0,29	0,33	0,25
<b>65-69</b>	<b>0,40</b>	0,46	0,35	0,37	0,75	0,33	0,83	0,33	0,29	0,36	0,25
<b>70-74</b>	<b>0,44</b>	0,52	0,39	0,38	0,83	0,36	0,87	0,35	0,30	0,38	0,26
<b>75-79</b>	<b>0,52</b>	0,52	0,46	0,42	0,92	0,42	0,93	0,37	0,45	0,42	0,23
<b>80-84</b>	<b>0,59</b>	0,57	0,51	0,49	0,97	0,47	1,17	0,41	0,53	0,52	0,31
<b>85-89</b>	<b>0,65</b>	0,65	0,51	0,57	1,00	0,52	1,35	0,46	0,54	0,59	0,39
<b>90-94</b>	<b>0,67</b>	0,76	0,48	0,68	0,91	0,52	1,66	0,52	0,48	0,74	0,25
<b>95 y más</b>	<b>0,61</b>	1,45	0,29	0,97	0,60	0,42	1,67	0,30	0,29	2,30	0,27



ACTIVIDAD ASISTENCIAL EN ATENCIÓN PRIMARIA

FRECUENTACIÓN A LA URGENCIA. SISTEMA NACIONAL DE SALUD. Año 2011

U. Gráfico 8.1. Por sexo. Medicina

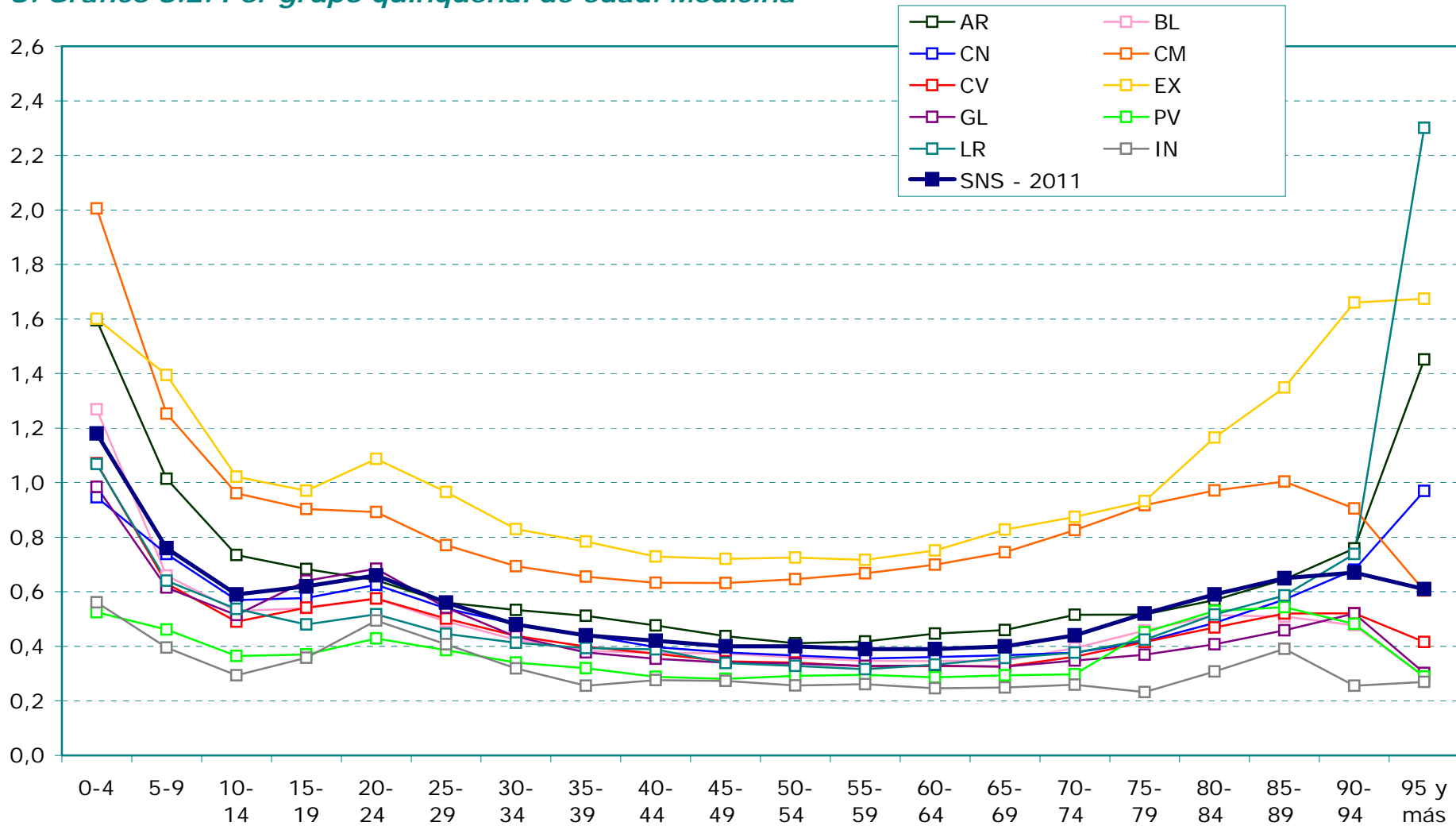




ACTIVIDAD ASISTENCIAL EN ATENCIÓN PRIMARIA

FRECUENTACIÓN A LA URGENCIA. SISTEMA NACIONAL DE SALUD. Año 2011

U. Gráfico 8.2. Por grupo quinquenal de edad. Medicina



ACTIVIDAD ASISTENCIAL EN ATENCIÓN PRIMARIA

↓ FRECUENTACIÓN A LA URGENCIA. SISTEMA NACIONAL DE SALUD. Año 2011

*U. Tabla 9.1. Por grupos quinquenales de edad en varones. Enfermería*

	<i>SNS - 2011</i>	<i>AR</i>	<i>BL</i>	<i>CN</i>	<i>CM</i>	<i>CV</i>	<i>EX</i>	<i>GL</i>	<i>PV</i>	<i>LR</i>	<i>IN</i>
<b>0-4</b>	<b>0,36</b>	0,28	0,34	0,21	1,21	0,20	0,27	0,40	0,09	0,41	0,27
<b>5-9</b>	<b>0,23</b>	0,18	0,16	0,20	0,69	0,14	0,20	0,25	0,07	0,24	0,10
<b>10-14</b>	<b>0,21</b>	0,16	0,15	0,18	0,56	0,16	0,18	0,23	0,08	0,25	0,07
<b>15-19</b>	<b>0,23</b>	0,18	0,18	0,20	0,44	0,20	0,21	0,27	0,09	0,24	0,05
<b>20-24</b>	<b>0,23</b>	0,18	0,20	0,21	0,43	0,20	0,22	0,29	0,10	0,26	0,07
<b>25-29</b>	<b>0,21</b>	0,15	0,19	0,19	0,38	0,20	0,18	0,24	0,09	0,23	0,06
<b>30-34</b>	<b>0,19</b>	0,15	0,17	0,18	0,35	0,18	0,18	0,21	0,09	0,22	0,07
<b>35-39</b>	<b>0,18</b>	0,15	0,16	0,19	0,36	0,17	0,20	0,19	0,08	0,23	0,05
<b>40-44</b>	<b>0,19</b>	0,15	0,18	0,19	0,37	0,18	0,22	0,20	0,08	0,21	0,05
<b>45-49</b>	<b>0,20</b>	0,16	0,18	0,20	0,37	0,19	0,23	0,21	0,08	0,24	0,07
<b>50-54</b>	<b>0,21</b>	0,18	0,20	0,22	0,39	0,20	0,26	0,22	0,09	0,22	0,06
<b>55-59</b>	<b>0,22</b>	0,19	0,21	0,23	0,41	0,21	0,29	0,23	0,09	0,23	0,08
<b>60-64</b>	<b>0,23</b>	0,22	0,25	0,26	0,44	0,21	0,35	0,26	0,09	0,29	0,09
<b>65-69</b>	<b>0,25</b>	0,24	0,27	0,27	0,49	0,22	0,45	0,27	0,09	0,34	0,10
<b>70-74</b>	<b>0,31</b>	0,33	0,33	0,33	0,58	0,27	0,52	0,31	0,11	0,41	0,10
<b>75-79</b>	<b>0,39</b>	0,37	0,39	0,38	0,68	0,33	0,62	0,35	0,17	0,46	0,10
<b>80-84</b>	<b>0,46</b>	0,44	0,46	0,44	0,77	0,39	0,78	0,41	0,18	0,61	0,14
<b>85-89</b>	<b>0,48</b>	0,48	0,40	0,51	0,78	0,44	0,76	0,44	0,15	0,62	0,10
<b>90-94</b>	<b>0,50</b>	0,55	0,37	0,66	0,79	0,41	0,84	0,48	0,12	0,87	0,09
<b>95 y más</b>	<b>0,49</b>	1,87	0,18	1,02	0,48	0,29	0,84	0,25	0,09	2,67	0,06



ACTIVIDAD ASISTENCIAL EN ATENCIÓN PRIMARIA

↓ FRECUENTACIÓN A LA URGENCIA. SISTEMA NACIONAL DE SALUD. Año 2011

*U. Tabla 9.2. Por grupos quinquenales de edad en mujeres. Enfermería*

	<i>SNS - 2011</i>	<i>AR</i>	<i>BL</i>	<i>CN</i>	<i>CM</i>	<i>CV</i>	<i>EX</i>	<i>GL</i>	<i>PV</i>	<i>LR</i>	<i>IN</i>
<b>0-4</b>	<b>0,31</b>	0,22	0,29	0,18	1,07	0,16	0,20	0,35	0,07	0,34	0,20
<b>5-9</b>	<b>0,20</b>	0,15	0,14	0,17	0,64	0,12	0,17	0,23	0,06	0,21	0,08
<b>10-14</b>	<b>0,19</b>	0,15	0,13	0,17	0,51	0,13	0,14	0,21	0,06	0,23	0,06
<b>15-19</b>	<b>0,24</b>	0,18	0,21	0,23	0,47	0,21	0,19	0,34	0,09	0,26	0,05
<b>20-24</b>	<b>0,27</b>	0,17	0,26	0,26	0,49	0,23	0,23	0,35	0,11	0,26	0,09
<b>25-29</b>	<b>0,23</b>	0,14	0,22	0,23	0,44	0,20	0,21	0,29	0,10	0,24	0,09
<b>30-34</b>	<b>0,20</b>	0,15	0,19	0,21	0,40	0,19	0,20	0,23	0,08	0,22	0,08
<b>35-39</b>	<b>0,19</b>	0,16	0,18	0,20	0,38	0,19	0,20	0,21	0,07	0,21	0,08
<b>40-44</b>	<b>0,20</b>	0,17	0,20	0,20	0,39	0,20	0,21	0,23	0,08	0,25	0,07
<b>45-49</b>	<b>0,21</b>	0,18	0,22	0,21	0,40	0,20	0,24	0,22	0,08	0,20	0,08
<b>50-54</b>	<b>0,22</b>	0,17	0,22	0,22	0,43	0,21	0,27	0,24	0,09	0,23	0,09
<b>55-59</b>	<b>0,22</b>	0,19	0,23	0,23	0,45	0,21	0,29	0,24	0,09	0,24	0,10
<b>60-64</b>	<b>0,24</b>	0,21	0,27	0,24	0,50	0,21	0,35	0,25	0,10	0,25	0,14
<b>65-69</b>	<b>0,26</b>	0,24	0,27	0,26	0,56	0,23	0,45	0,25	0,09	0,31	0,10
<b>70-74</b>	<b>0,31</b>	0,29	0,36	0,27	0,65	0,27	0,49	0,29	0,13	0,34	0,10
<b>75-79</b>	<b>0,37</b>	0,36	0,38	0,33	0,70	0,33	0,55	0,31	0,16	0,41	0,12
<b>80-84</b>	<b>0,40</b>	0,39	0,42	0,39	0,72	0,37	0,65	0,33	0,17	0,50	0,16
<b>85-89</b>	<b>0,41</b>	0,43	0,38	0,45	0,68	0,38	0,66	0,38	0,15	0,54	0,27
<b>90-94</b>	<b>0,42</b>	0,46	0,36	0,51	0,60	0,38	0,73	0,43	0,10	0,66	0,11
<b>95 y más</b>	<b>0,34</b>	0,56	0,19	0,71	0,41	0,30	0,69	0,26	0,09	1,21	0,08





ACTIVIDAD ASISTENCIAL EN ATENCIÓN PRIMARIA

↓ FRECUENTACIÓN A LA URGENCIA. SISTEMA NACIONAL DE SALUD. Año 2011

*U. Tabla 9.3. Por grupos quinquenales de edad en ambos sexos. Enfermería*

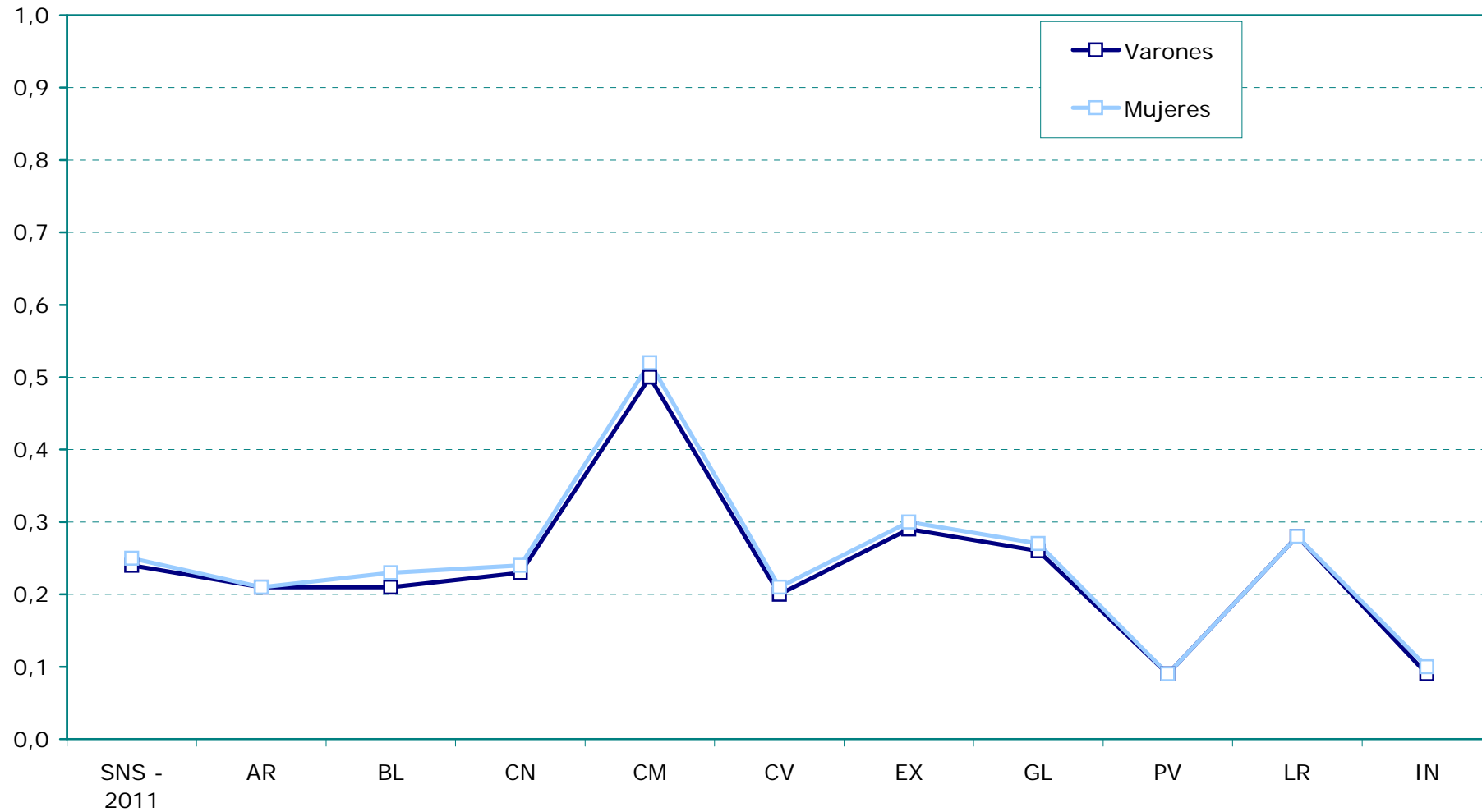
	<i>SNS - 2011</i>	<i>AR</i>	<i>BL</i>	<i>CN</i>	<i>CM</i>	<i>CV</i>	<i>EX</i>	<i>GL</i>	<i>PV</i>	<i>LR</i>	<i>IN</i>
<b>0-4</b>	<b>0,34</b>	0,25	0,32	0,20	1,14	0,18	0,24	0,38	0,08	0,37	0,24
<b>5-9</b>	<b>0,21</b>	0,17	0,15	0,18	0,66	0,13	0,19	0,24	0,07	0,23	0,09
<b>10-14</b>	<b>0,20</b>	0,16	0,14	0,17	0,54	0,14	0,16	0,22	0,07	0,24	0,06
<b>15-19</b>	<b>0,23</b>	0,18	0,20	0,22	0,45	0,20	0,20	0,30	0,09	0,25	0,05
<b>20-24</b>	<b>0,25</b>	0,17	0,23	0,23	0,46	0,22	0,23	0,32	0,10	0,26	0,08
<b>25-29</b>	<b>0,22</b>	0,15	0,21	0,21	0,41	0,20	0,20	0,26	0,10	0,23	0,08
<b>30-34</b>	<b>0,20</b>	0,15	0,18	0,19	0,38	0,19	0,19	0,22	0,09	0,22	0,07
<b>35-39</b>	<b>0,19</b>	0,16	0,17	0,19	0,37	0,18	0,20	0,20	0,08	0,22	0,07
<b>40-44</b>	<b>0,20</b>	0,16	0,19	0,20	0,38	0,19	0,21	0,21	0,08	0,23	0,06
<b>45-49</b>	<b>0,20</b>	0,17	0,20	0,21	0,39	0,19	0,24	0,22	0,08	0,22	0,08
<b>50-54</b>	<b>0,21</b>	0,17	0,21	0,22	0,41	0,20	0,26	0,23	0,09	0,23	0,07
<b>55-59</b>	<b>0,22</b>	0,19	0,22	0,23	0,43	0,21	0,29	0,24	0,09	0,24	0,09
<b>60-64</b>	<b>0,24</b>	0,22	0,26	0,25	0,47	0,21	0,35	0,25	0,09	0,27	0,12
<b>65-69</b>	<b>0,26</b>	0,24	0,27	0,26	0,52	0,23	0,45	0,26	0,09	0,33	0,10
<b>70-74</b>	<b>0,31</b>	0,31	0,35	0,30	0,62	0,27	0,50	0,30	0,12	0,37	0,10
<b>75-79</b>	<b>0,37</b>	0,36	0,39	0,35	0,69	0,33	0,58	0,33	0,16	0,43	0,11
<b>80-84</b>	<b>0,42</b>	0,41	0,44	0,41	0,74	0,38	0,70	0,36	0,17	0,54	0,15
<b>85-89</b>	<b>0,44</b>	0,45	0,39	0,47	0,72	0,40	0,69	0,40	0,15	0,57	0,21
<b>90-94</b>	<b>0,44</b>	0,49	0,36	0,55	0,67	0,39	0,76	0,45	0,11	0,72	0,11
<b>95 y más</b>	<b>0,38</b>	0,89	0,19	0,77	0,43	0,30	0,73	0,26	0,09	1,54	0,08



## ACTIVIDAD ASISTENCIAL EN ATENCIÓN PRIMARIA

FRECUENTACIÓN A LA URGENCIA. SISTEMA NACIONAL DE SALUD. Año 2011

U. Gráfico 9.1. Por sexo. Enfermería

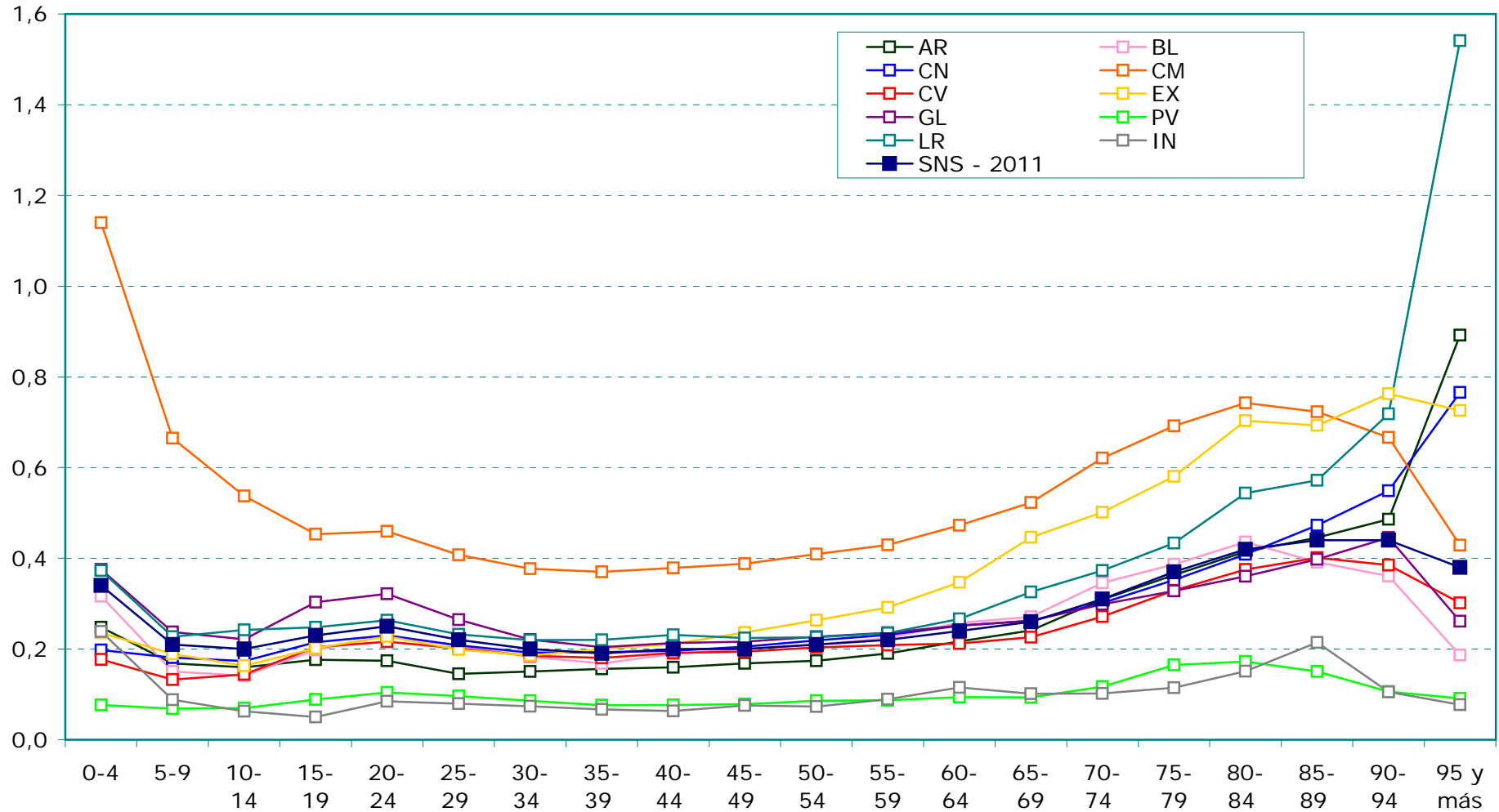




### ACTIVIDAD ASISTENCIAL EN ATENCIÓN PRIMARIA

#### FRECUENTACIÓN A LA URGENCIA. SISTEMA NACIONAL DE SALUD. Año 2011

U. Gráfico 9.2. Por grupo quinquenal de edad. Enfermería





### *Abreviaturas de las comunidades autónomas*

<b>AN</b>	<b>Andalucía</b>
<b>AR</b>	<b>Aragón</b>
<b>AS</b>	<b>Asturias (Principado de)</b>
<b>BL</b>	<b>Baleares (Islas)</b>
<b>CA</b>	<b>Canarias</b>
<b>CN</b>	<b>Cantabria</b>
<b>CL</b>	<b>Castilla y León</b>
<b>CM</b>	<b>Castilla - La Mancha</b>
<b>CT</b>	<b>Cataluña</b>
<b>CV</b>	<b>C. Valenciana</b>
<b>EX</b>	<b>Extremadura</b>
<b>GL</b>	<b>Galicia</b>
<b>MD</b>	<b>Madrid (Comunidad de)</b>
<b>MR</b>	<b>Murcia (Región de)</b>
<b>NV</b>	<b>Navarra (CF. de)</b>
<b>PV</b>	<b>País Vasco</b>
<b>LR</b>	<b>La Rioja</b>
<b>IN</b>	<b>Ingesa (Ceuta y Melilla)</b>
<b>SNS - 2011</b>	<b>Datos para el Sistema Nacional de salud de las CCAA informantes</b>